
Szövegértés

Feladatellátási helyi jelentés

10. évfolyam :: Technikum

Vas Vármegyei SZC Kereskedelmi és Vendéglátó Technikum és Kollégium

9700 Szombathely, Nagycsárka utca 1-3.

OM azonosító: 203062/020

Feladatellátási hely kódja: 203062/020020



FIGYELEM! Kérjük, tartsa szem előtt, hogy a 2020/2021. tanévtől a képzési formák megváltoztak. A jelentésben szereplő technikai elnevezésű viszonyítási csoportba a technikai képzés és a szakköznevelési képzés tartozik. A szakköznevelési iskolák viszonyítási csoportba a szakköznevelési iskolai képzés, a szakköznevelési iskolai képzés és a szakiskolai képzés tartozik.

A szakköznevelésről szóló törvény végrehajtásáról szóló 12/2020. (II. 7.) Korm. rendelet 181A § alapján a szakköznevelési intézmények csak a 10. évfolyamon, a matematika és szövegértés mérésben vettek részt. Ez alól kivételt képeznek a köznevelési törvény hatálya alá tartozó szakköznevelésben részt vevő tanulók. Így 9-11. évfolyamon – 10. évfolyamon a szövegértés és matematika területek kivételével – a technikai, illetve a szakköznevelési iskolai elnevezésű viszonyítási csoportokba csak a köznevelési törvény hatálya alá eső intézmények tartoznak. A résztvevők köre közötti különbségek miatt a 9-11. évfolyamon – 10. évfolyamon a szövegértés és matematika területek kivételével – az országos átlageredményeket nem lehet összehasonlítani a többi évfolyam országos átlageredményeivel.

A létszámtáblázatok tartalma a 2021/2022. tanévi méréstől kezdődően mérési területenként eltérő lehet.

A decorative silver pocket watch with intricate engravings is placed on an open book. The watch has a round face and a small handle. The book's pages are filled with text, and the background is softly blurred, showing a wooden bookshelf.

Szövegértés

Létszám adatok

A feladatellátási hely létszámadatai technikum képzési formában 10. évfolyamon

Csoport neve*	Tanulók száma						
	Összesen	SNI	Mentesült**	BTMN	HHH	Figyelembe vehető***	Jelentésben szereplő
10. A	28	0	0	2	0	28	28
10. B	22	1	0	1	0	21	21
10. C	27	0	0	0	0	27	27
10. D	31	2	0	1	0	29	28
Összesen	108	3	0	4	0	105	104

* A matematika, szövegértés, természettudomány, történelem és digitális kultúra mérési területeken a csoport a tanuló osztályát jelöli. A nyelvi mérések esetén csoport alatt azokat a tanulókat értjük, akik az adott nyelvet ugyanazon a feladatellátási helyen, évfolyamon és képzési formában tanulják, valamint ugyanabban a mérési típusban (célnyelvi vagy idegen nyelvi) vettek részt.

** A mentesség a matematika, a szövegértés, a természettudomány, a történelem és a digitális kultúra mérésekre megegyezik. Ezekben a területeken a tanuló csak a teljes mérésen mentesülhet. A nyelvi méréseken a tanulók mentesülhetnek az egész mérés vagy csupán a mérés egy része alól, illetve vannak, akik rövidített tesztet töltenek ki. Ugyanazon tanulóra a mentesség eltérhet a nyelvi és a másik öt mérési területen.

*** Figyelembe vehetők azok a tanulók, akiknek, amennyiben nem hiányoztak, eredményei szerepelnek a jelentésben. Ezek azok a tanulók, akik nem mentesültek a felmérés megírása alól és nem küzdenek egyéb pszichés fejlődési zavar tartós és súlyos rendellenességével.

A Háttérkérdőívre és a családháttér-indexre vonatkozó létszám adatok

Csoport neve	Tanulók száma			
	Figyelembe vehető	Háttérkérdőívet kitöltötte*	Van CSH-indexe**	Jelentésben szereplő és van CSH-indexe***
10. A	28	3	3	3
10. B	21	2	1	1
10. C	27	9	9	9
10. D	29	4	4	4
Összesen	105	18	17	17

* Minden olyan tanuló szerepel ebben a létszámban, aki az adott csoportba tartozik, és a Háttérkérdőívből legalább 5 kérdést megválaszolt.

** Azok a tanulók szerepelnek a létszámban, akik alapján a feladatellátási hely átlagos CSH-indexe számolható, vagyis minden szükséges információt megadtak a Háttérkérdőívben és figyelembe vehetők a feladatellátási hely átlagos eredményeiben.

*** Azok a tanulók szerepelnek a létszámban, akik alapján a feladatellátási hely átlagos CSH-indexe számolható és az adott mérési terület jelentésében szerepelnek. Az egyes mérési területeken a CSH-indexszel rendelkezők száma eltérhet.

A feladatellátási hely CSHI-jének számításához nem áll rendelkezésre elegendő adat. Legfeljebb a tanulók 2/3-ának volt CSHI-je a feladatellátási helyen.

A sajátos nevelési igényű vagy problémákkal küzdő tanulók adatai

Sajátos nevelési igény típusa	Tanulók száma	
	SNI/BTMN tanulók	Mentesültek a teszt megírása alól
Testi, érzékszervi vagy beszéd fogyatékos vagy autista tanulók	0	0
Enyhe, középsúlyos vagy súlyos értelmi fogyatékos tanulók	0	0
A megismerő funkciók vagy a viselkedés fejlődésének (organikus okra visszavezethető vagy vissza nem vezethető) tartós és súlyos rendellenességével küzdő tanulók	3	0
Beilleszkedési, tanulási vagy magatartási nehézségekkel küzdő tanulók	4	0
Összesen	7	0

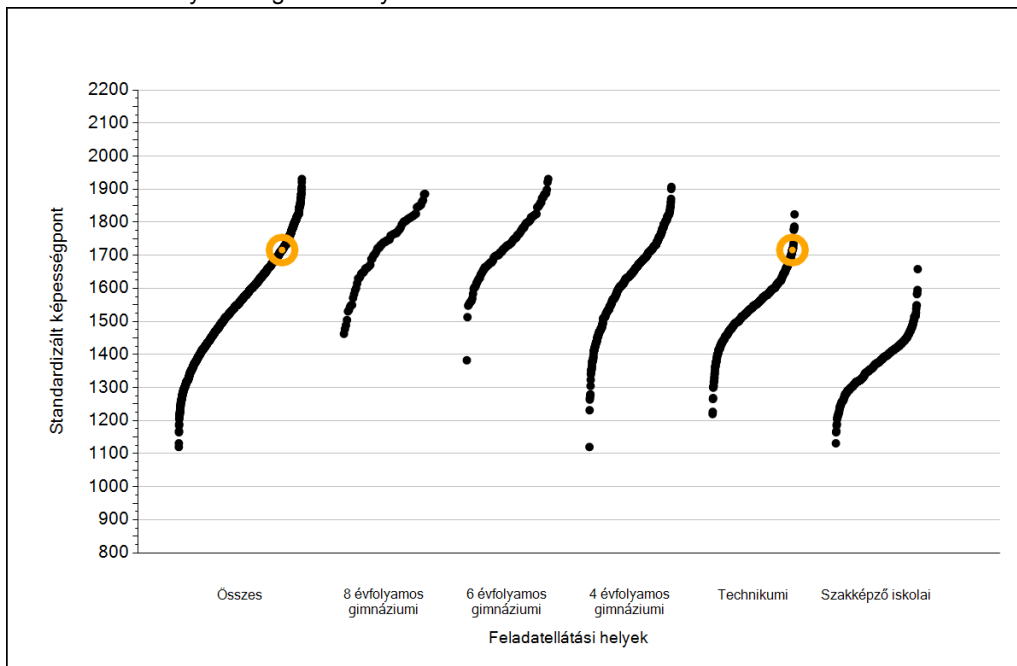
A mentesülő tanulók adatai

A mentesség típusa	Tanulók száma
Mentesül a teljes mérés alól	0
Mentesül a mérés egy része alól és/vagy rövidített tesztet kap	0
Összesen	0

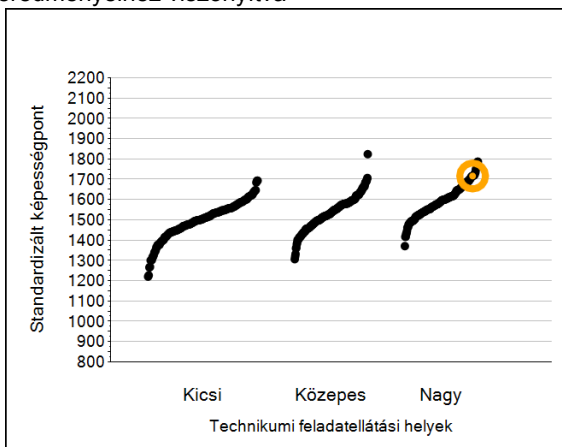
Szövegértés

1a Átlageredmények

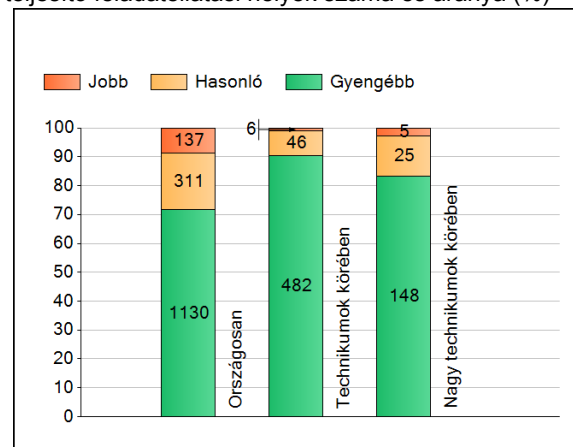
A feladatellátási helyek átlageredményeinek összehasonlítása



Az Önök eredményei a technikumi feladatellátási helyek eredményeihez viszonyítva



A szignifikánsan jobban, hasonlóan, illetve gyengébben teljesítő feladatellátási helyek száma és aránya (%)



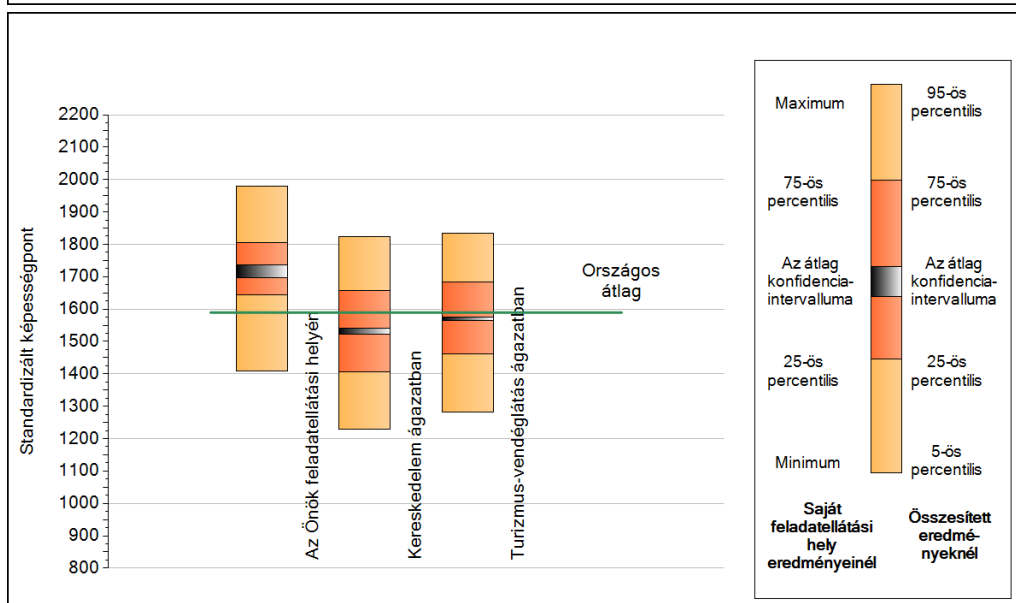
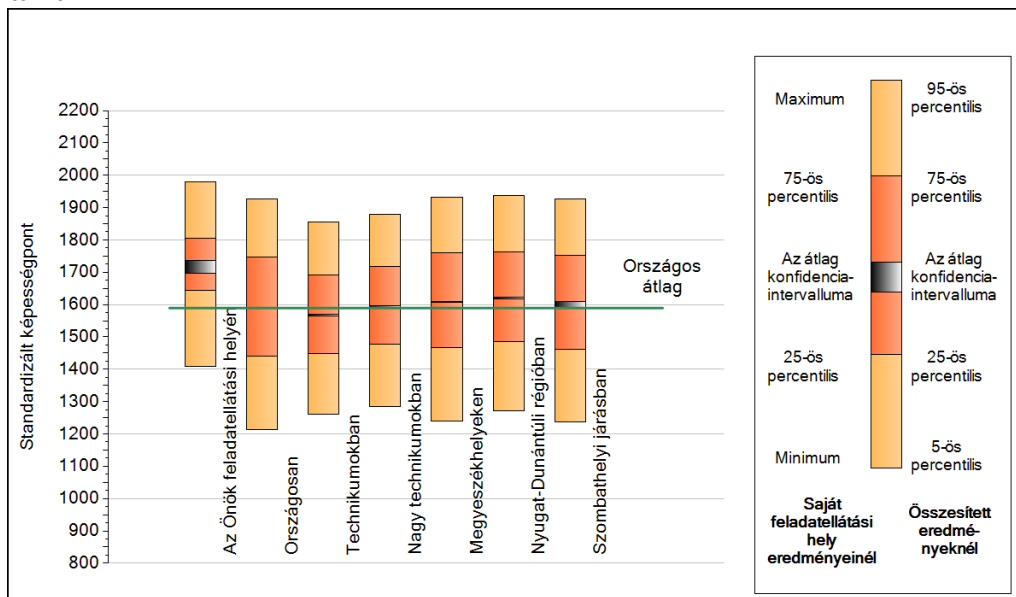
A tanulók átlageredménye és az átlag megbízhatósági tartománya (konfidencia-intervalluma)

Az Önök feladatellátási helyén	1716 (1698;1737)
Országosan	1589 (1588;1591)
8 évfolyamos gimnáziumokban	1738 (1731;1746)
6 évfolyamos gimnáziumokban	1738 (1734;1742)
4 évfolyamos gimnáziumokban	1663 (1661;1665)
Technikumokban	1567 (1566;1569)
Szakképző iskolákban	1366 (1364;1369)
Kis technikumokban	1504 (1499;1509)
Közepes technikumokban	1535 (1532;1538)
Nagy technikumokban	1594 (1592;1596)

1b

A képességeloszlás néhány jellemzője

A tanulók képességeloszlása az Önök feladatellátási helyén és azokban a részpopulációkban, amelyekbe Önök is tartoznak



A tanulók képességeloszlása az egyes részpopulációkban

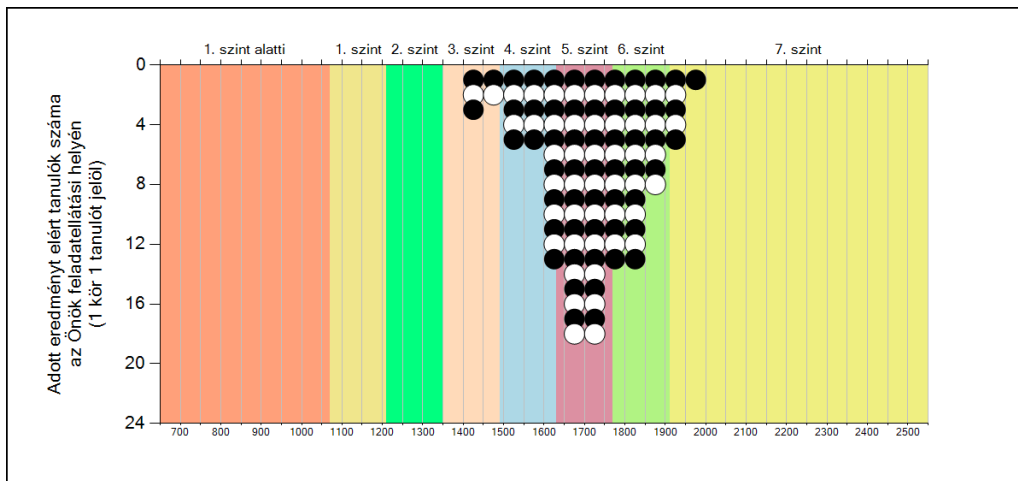
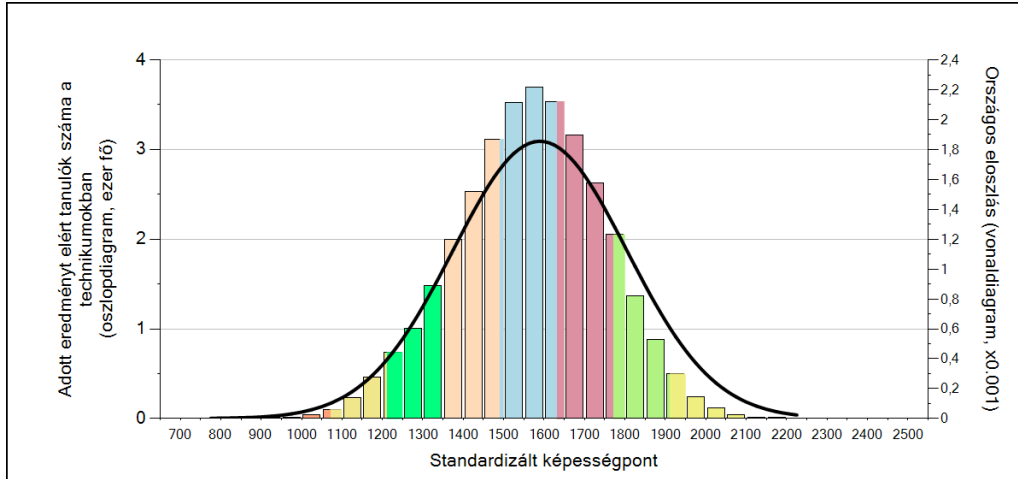
	Min. / 5-ös perc.	25-ös perc.	Átlag (konf. int.)	75-ös perc.	Max. / 95-ös perc.
Az Önök feladatellátási helyén	1408	1643	1716 (1698;1737)	1805	1980
Országosan	1214	1441	1589 (1588;1591)	1746	1926
Technikumokban	1260	1447	1567 (1566;1569)	1692	1856
Nagy technikumokban	1286	1476	1594 (1592;1596)	1718	1879
Megyeszékhelyeken	1239	1468	1608 (1606;1609)	1760	1933
Nyugat-Dunántúli régióban	1271	1485	1620 (1616;1624)	1764	1937
Szombathelyi járásban	1238	1461	1600 (1590;1610)	1753	1927
Kereskedelem ágazatban	1228	1407	1532 (1523;1541)	1658	1822
Turizmus-vendéglátás ágazatban	1281	1462	1570 (1565;1576)	1684	1834

Szövegértés

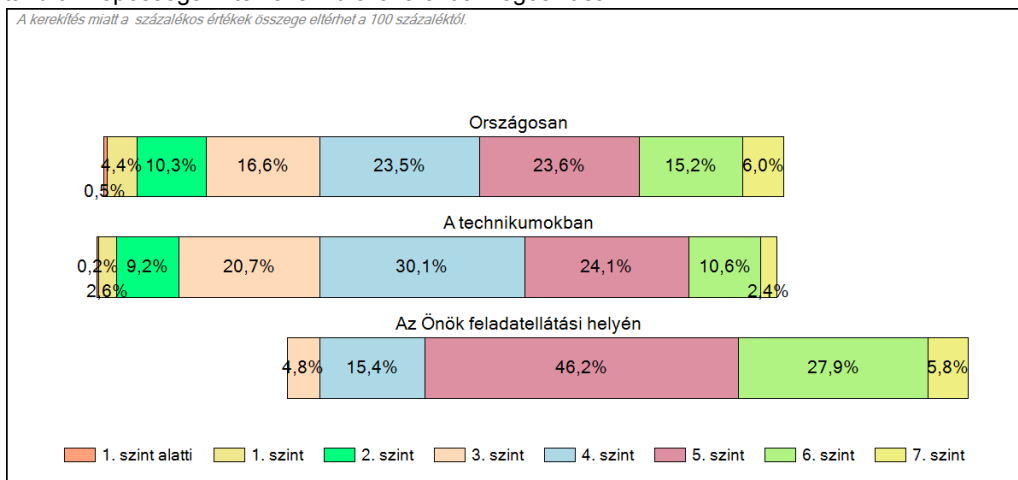
1c

Képességeloszlás

Az országos eloszlás, valamint a tanulók eredményei a technikumokban és az Önök technikumában



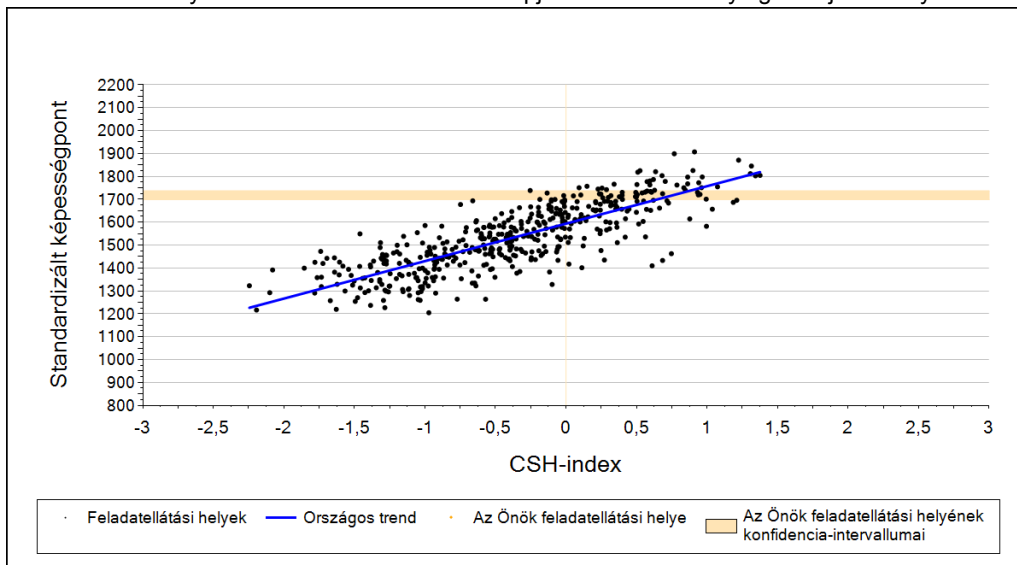
A tanulók képességszintek szerinti százalékos megoszlása



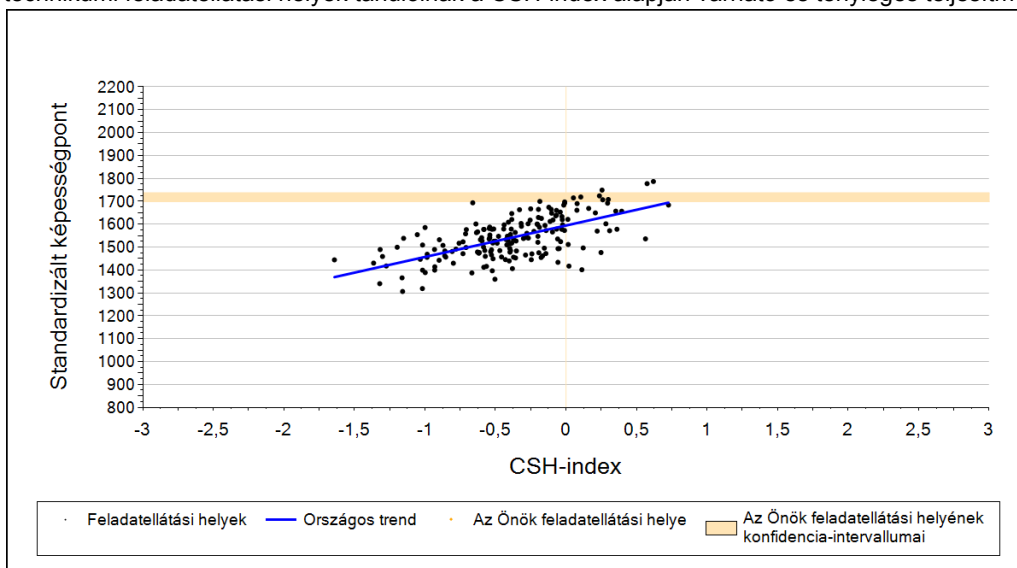
2a

Átlageredmény a CSH-index tükrében*

A feladatellátási helyek tanulóinak a CSH-index alapján várható és tényleges teljesítménye



A technikai feladatellátási helyek tanulóinak a CSH-index alapján várható és tényleges teljesítménye



Várható eredmény a regressziós becslés alapján

Feladatellátási helyük tényleges eredménye	1716	(1698;1737)
Várható eredmény az összes feladatellátási helyre illesztett regressziós egyenes alapján	-	
Várható eredmény a technikai feladatellátási helyekre illesztett regressziós egyenes alapján	-	

A feladatellátási hely CSHI-jének számításához nem áll rendelkezésre elegendő adat. Legfeljebb a tanulók 2/3-ának volt CSHI-je a feladatellátási helyen.

A CSH-index átlagértéke és az átlag megbízhatósági tartománya

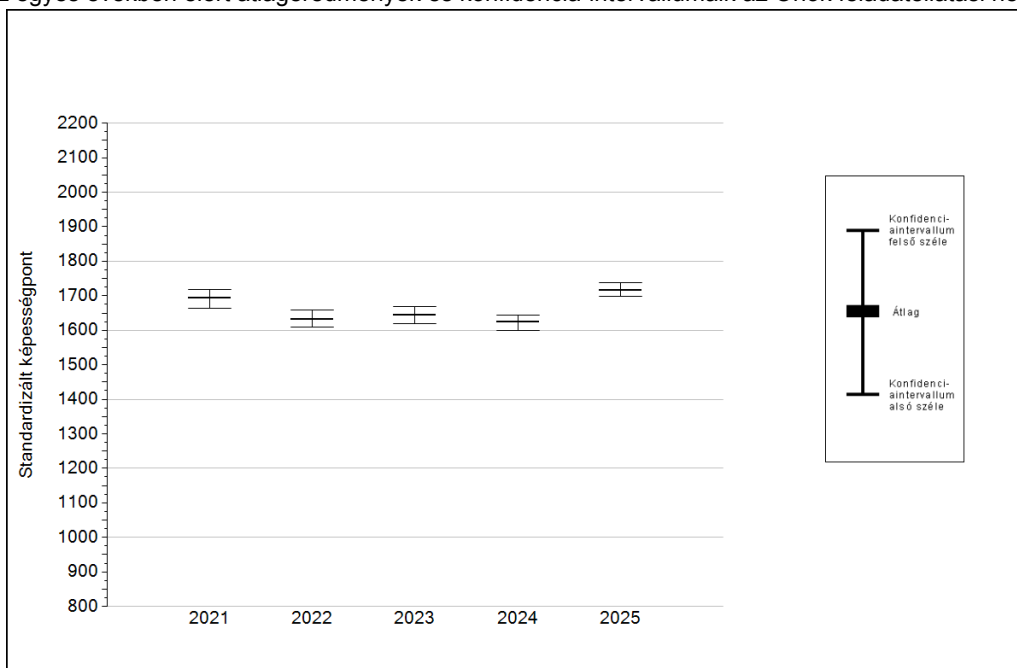
Az Önök feladatellátási helyén	-	
Országosan	0,056	(0,049;0,065)
A technikumokban	-0,140	(-0,152;-0,127)

* Csak azok a feladatellátási helyek szerepelnek az ábrákon, amelyeken számolható az átlagos CSHI, továbbá elegendő olyan tanulójuk van, akinek van egyéni CSHI-je és eredménye is az adott mérési területen, valamint ezen tanulók átlaga beleesik az összes tanuló képességpontjának, illetve CSHI-jének konfidencia-intervallumába. Amennyiben túl kevés feladatellátási hely adata használható fel a regresszióhoz, a becslés nem végezhető el megbízhatóan. Ilyen esetben az adatpontok megjelennek az ábrán, de nincs regressziós egyenes, és a várható eredményre se adunk becslést.

4a

Az átlageredmény alakulása a 10. évfolyamon

Az egyes években elért átlageredmények és konfidencia-intervallumaik az Önök feladatellátási helyén



Év	Átlag (konf. int.)	A 2025. évi eredmény és a korábbi évek eredményei közötti különbség (konf.int.)
2025	1716 (1698;1737)	-
2024	1624 (1600;1644) ↑	92 (58;131)
2023	1643 (1619;1669) ↑	73 (35;113)
2022	1632 (1610;1659) ↑	84 (45;122)
2021	1693 (1664;1717) ○	23 (-15;64)

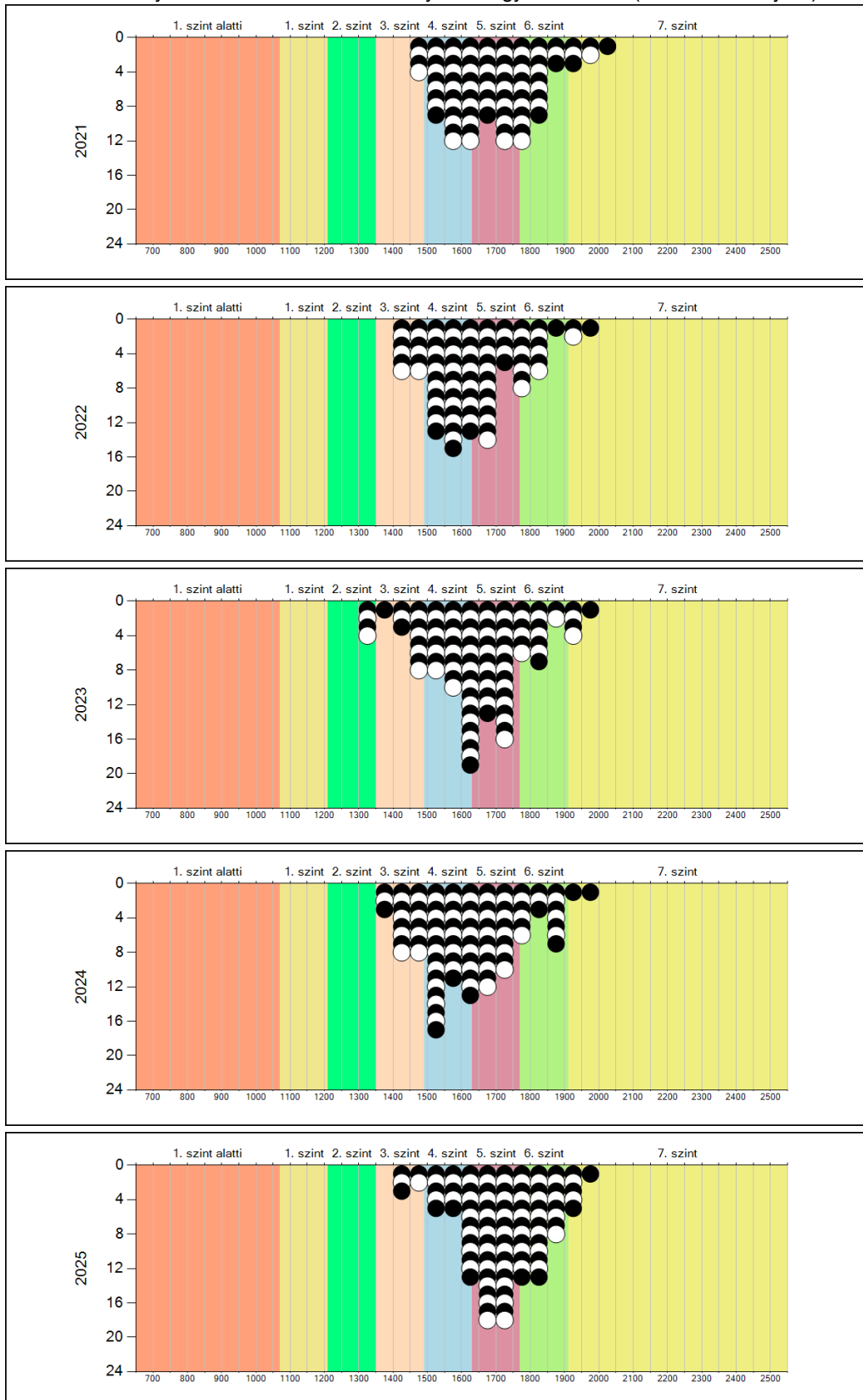
- ↑ A 2025. évi eredmény szignifikánsan magasabb
- Nincs szignifikáns változás a 2025. évi eredményekben
- ↓ A 2025. évi eredmény szignifikánsan alacsonyabb

Szövegértés

4b

A képességeloszlás alakulása a 10. évfolyamon

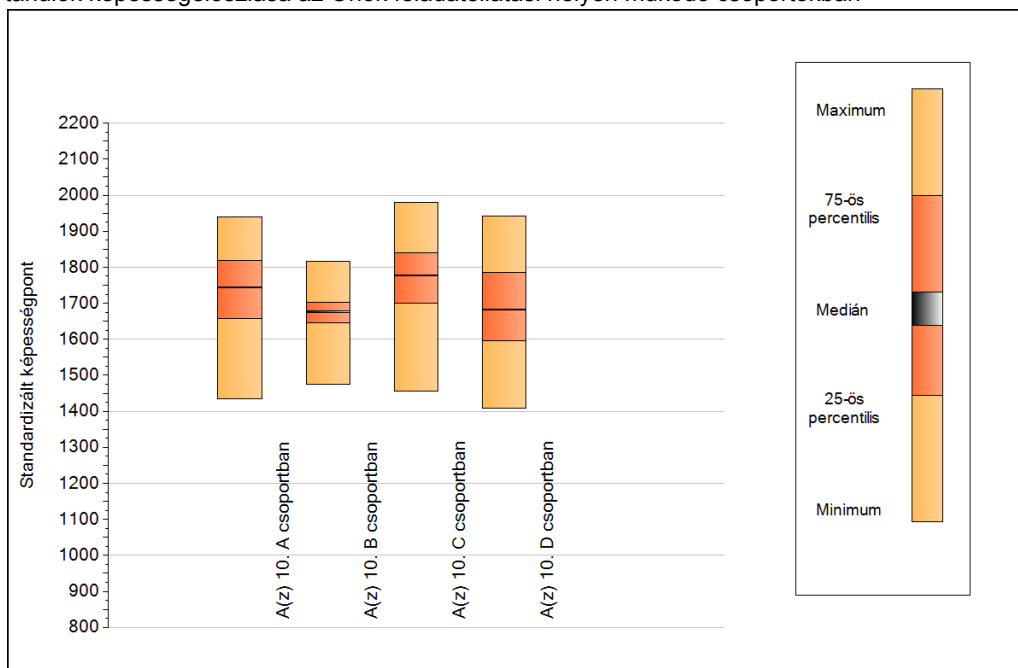
A tanulók eredményei az Önök feladatellátási helyén az egyes években (1 kör 1 tanulót jelöl)



5a

A képességeloszlás néhány jellemzője csoportonként

A tanulók képességeloszlása az Önök feladatellátási helyén működő csoportokban



A tanulók képességeloszlása az Önök csoportjaiban

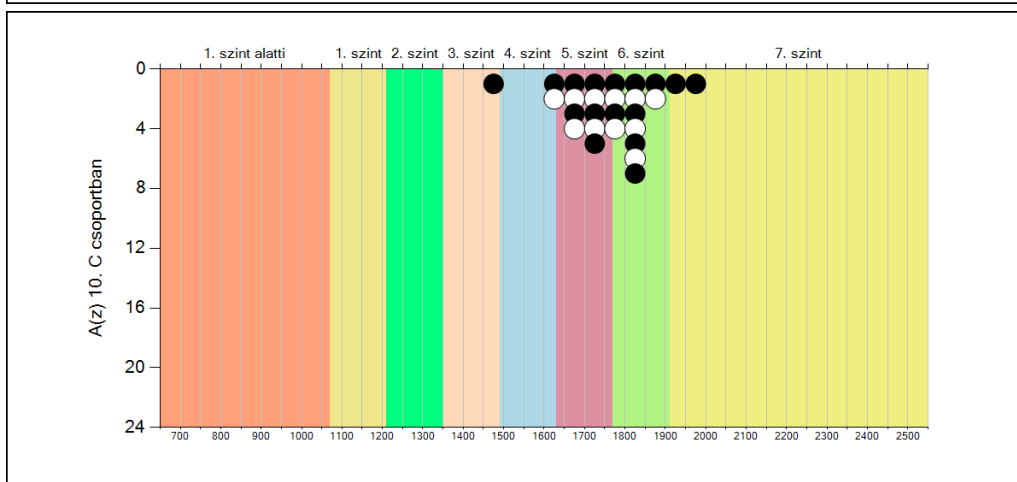
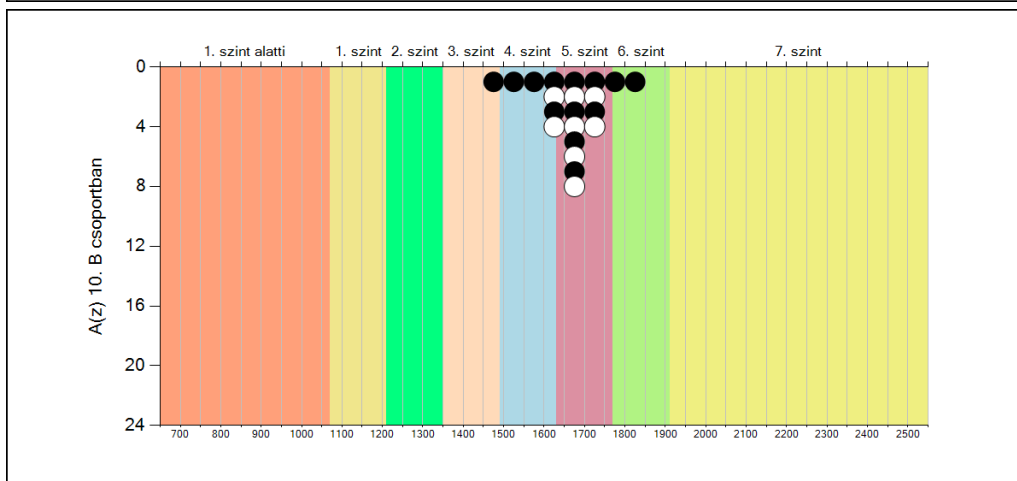
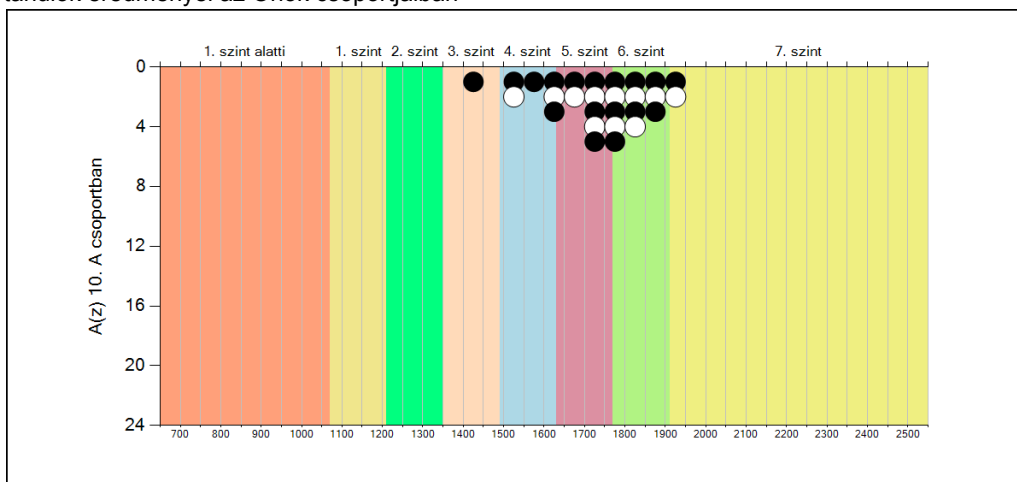
	Minimum	25 percent.	Medián	75 percent.	Maximum
A(z) 10. A csoportban	1434	1658	1744	1818	1940
A(z) 10. B csoportban	1474	1646	1676	1704	1815
A(z) 10. C csoportban	1455	1700	1777	1840	1980
A(z) 10. D csoportban	1408	1595	1682	1785	1941

Szövegértés

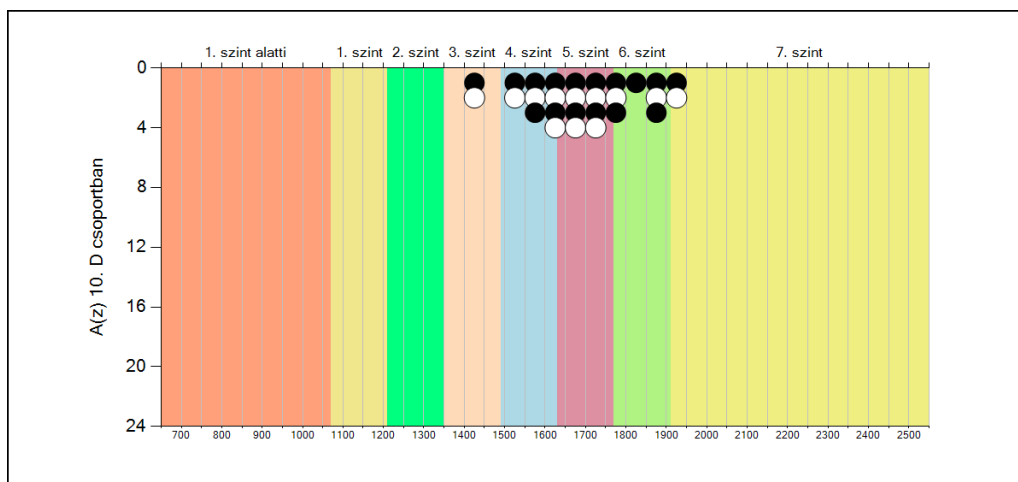
5b

A képességeloszlás csoportonként

A tanulók eredményei az Önök csoportjaiban



Szövegtetés



Szövegértés