
Matematika

Feladatellátási helyi jelentés

10. évfolyam :: Technikum

Vas Vármegyei SZC Kereskedelmi és Vendéglátó Technikum és Kollégium

9700 Szombathely, Nagycsárka utca 1-3.

OM azonosító: 203062/020

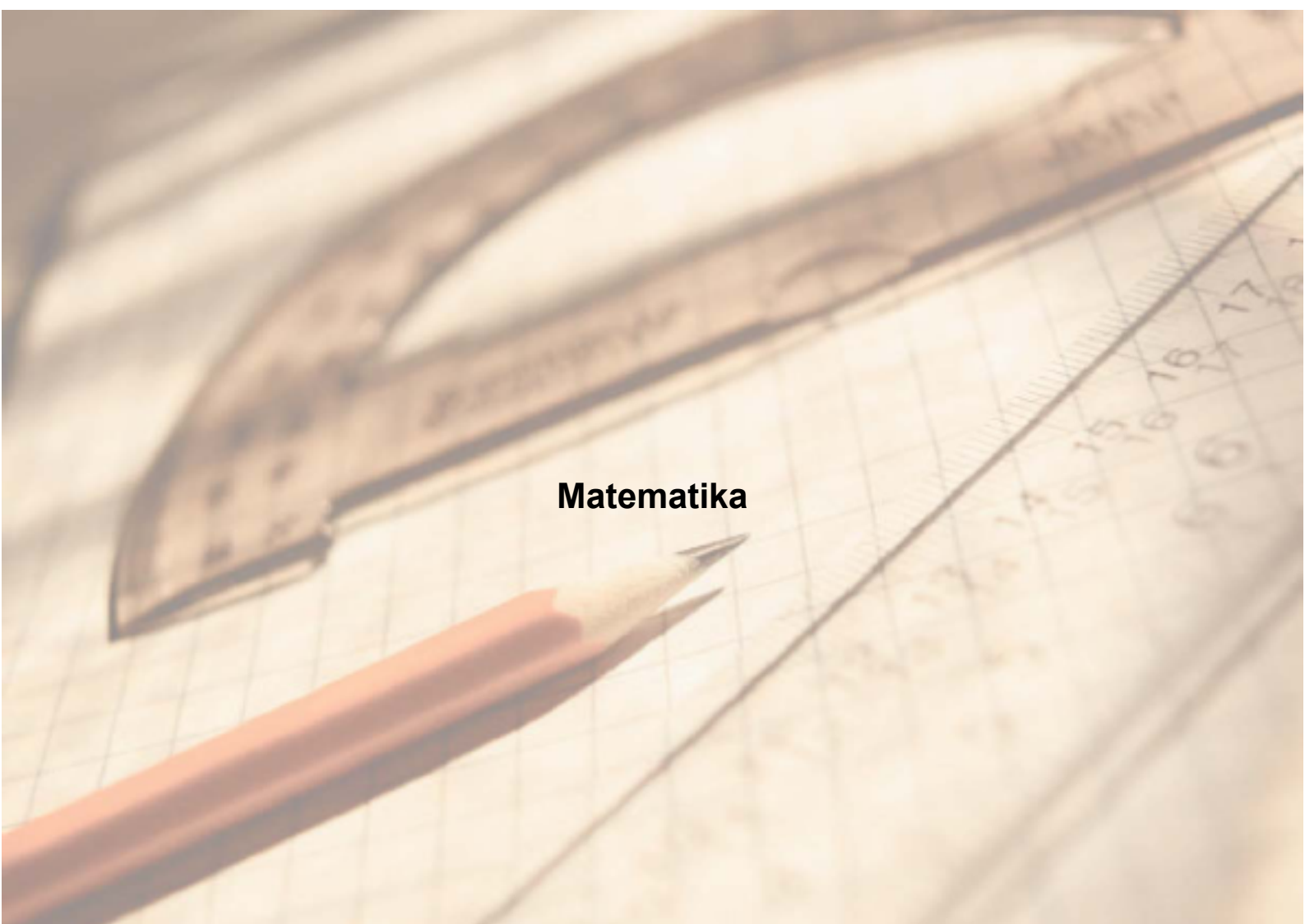
Feladatellátási hely kódja: 203062/020020



FIGYELEM! Kérjük, tartsa szem előtt, hogy a 2020/2021. tanévtől a képzési formák megváltoztak. A jelentésben szereplő technikai elnevezésű viszonyítási csoportba a technikai képzés és a szakköznevelési képzés tartozik. A szakköznevelési iskolák viszonyítási csoportba a szakköznevelési iskolai képzés, a szakköznevelési iskolai képzés és a szakiskolai képzés tartozik.

A szakköznevelésről szóló törvény végrehajtásáról szóló 12/2020. (II. 7.) Korm. rendelet 181A § alapján a szakköznevelési intézmények csak a 10. évfolyamon, a matematika és szövegértés mérésben vettek részt. Ez alól kivételt képeznek a köznevelési törvény hatálya alá tartozó szakköznevelésben részt vevő tanulók. Így 9-11. évfolyamon – 10. évfolyamon a szövegértés és matematika területek kivételével – a technikai, illetve a szakköznevelési iskolai elnevezésű viszonyítási csoportokba csak a köznevelési törvény hatálya alá eső intézmények tartoznak. A résztvevők köre közötti különbségek miatt a 9-11. évfolyamon – 10. évfolyamon a szövegértés és matematika területek kivételével – az országos átlageredményeket nem lehet összehasonlítani a többi évfolyam országos átlageredményeivel.

A létszámtáblázatok tartalma a 2021/2022. tanévi méréstől kezdődően mérési területenként eltérő lehet.



Matematika

Létszámadatok

A feladatellátási hely létszámadatai technikum képzési formában 10. évfolyamon

Csoport neve*	Tanulók száma						
	Összesen	SNI	Mentesült**	BTMN	HHH	Figyelembe vehető***	Jelentésben szereplő
10. A	28	0	0	2	0	28	28
10. B	22	1	0	1	0	21	21
10. C	27	0	0	0	0	27	27
10. D	31	2	0	1	0	29	28
Összesen	108	3	0	4	0	105	104

* A matematika, szövegértés, természettudomány, történelem és digitális kultúra mérési területeken a csoport a tanuló osztályát jelöli. A nyelvi mérések esetén csoport alatt azokat a tanulókat értjük, akik az adott nyelvet ugyanazon a feladatellátási helyen, évfolyamon és képzési formában tanulják, valamint ugyanabban a mérési típusban (célnyelvi vagy idegen nyelvi) vettek részt.

** A mentesség a matematika, a szövegértés, a természettudomány, a történelem és a digitális kultúra mérésekre megegyezik. Ezekben a területeken a tanuló csak a teljes mérésen mentesülhet. A nyelvi méréseken a tanulók mentesülhetnek az egész mérés vagy csupán a mérés egy része alól, illetve vannak, akik rövidített tesztet töltenek ki. Ugyanazon tanulóra a mentesség eltérhet a nyelvi és a másik öt mérési területen.

*** Figyelembe vehetők azok a tanulók, akiknek, amennyiben nem hiányoztak, eredményei szerepelnek a jelentésben. Ezek azok a tanulók, akik nem mentesültek a felmérés megírása alól és nem küzdenek egyéb pszichés fejlődési zavar tartós és súlyos rendellenességével.

A Háttérkérdőívre és a családháttér-indexre vonatkozó létszámadatok

Csoport neve	Tanulók száma			
	Figyelembe vehető	Háttérkérdőívet kitöltötte*	Van CSH-indexe**	Jelentésben szereplő és van CSH-indexe***
10. A	28	3	3	3
10. B	21	2	1	1
10. C	27	9	9	9
10. D	29	4	4	4
Összesen	105	18	17	17

* Minden olyan tanuló szerepel ebben a létszámban, aki az adott csoportba tartozik, és a Háttérkérdőívől legalább 5 kérdést megválaszolt.

** Azok a tanulók szerepelnek a létszámban, akik alapján a feladatellátási hely átlagos CSH-indexe számolható, vagyis minden szükséges információt megadtak a Háttérkérdőívben és figyelembe vehetők a feladatellátási hely átlagos eredményeiben.

*** Azok a tanulók szerepelnek a létszámban, akik alapján a feladatellátási hely átlagos CSH-indexe számolható és az adott mérési terület jelentésében szerepelnek. Az egyes mérési területeken a CSH-indexszel rendelkezők száma eltérhet.

A feladatellátási hely CSHI-jének számításához nem áll rendelkezésre elegendő adat. Legfeljebb a tanulók 2/3-ának volt CSHI-je a feladatellátási helyen.

A sajátos nevelési igényű vagy problémákkal küzdő tanulók adatai

Sajátos nevelési igény típusa	Tanulók száma	
	SNI/BTMN tanulók	Mentesültek a teszt megírása alól
Testi, érzékszervi vagy beszéd fogyatékos vagy autista tanulók	0	0
Enyhe, középsúlyos vagy súlyos értelmi fogyatékos tanulók	0	0
A megismerő funkciók vagy a viselkedés fejlődésének (organikus okra visszavezethető vagy vissza nem vezethető) tartós és súlyos rendellenességével küzdő tanulók	3	0
Beilleszkedési, tanulási vagy magatartási nehézségekkel küzdő tanulók	4	0
Összesen	7	0

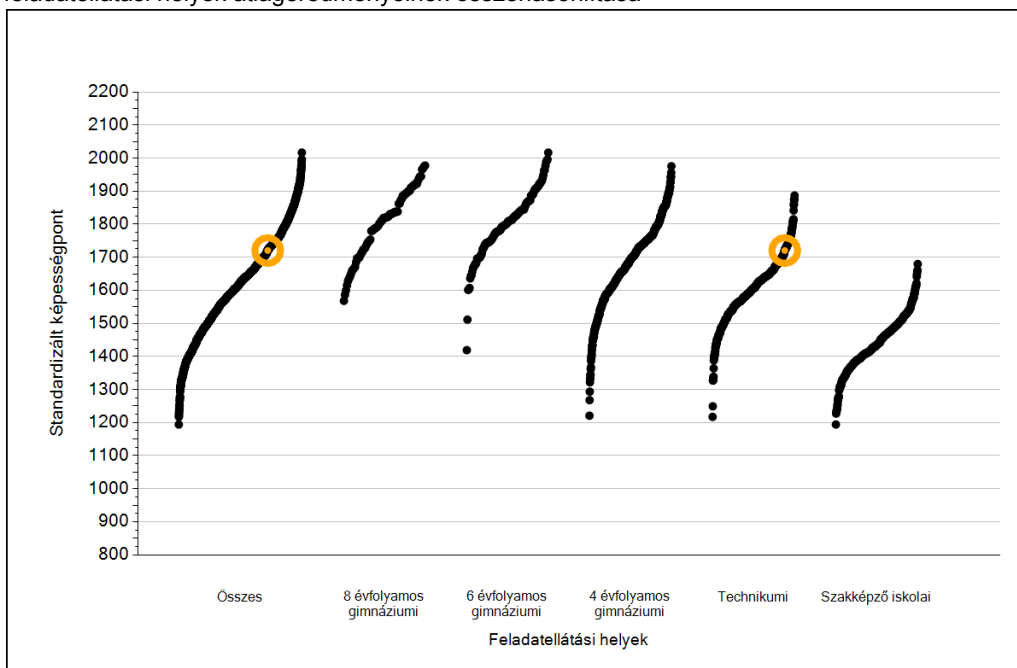
A mentesülő tanulók adatai

A mentesség típusa	Tanulók száma
Mentesül a teljes mérés alól	0
Mentesül a mérés egy része alól és/vagy rövidített tesztet kap	0
Összesen	0

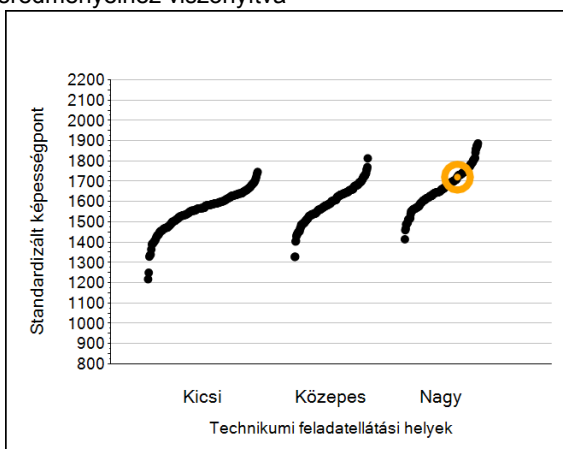
1a

Átlageredmények

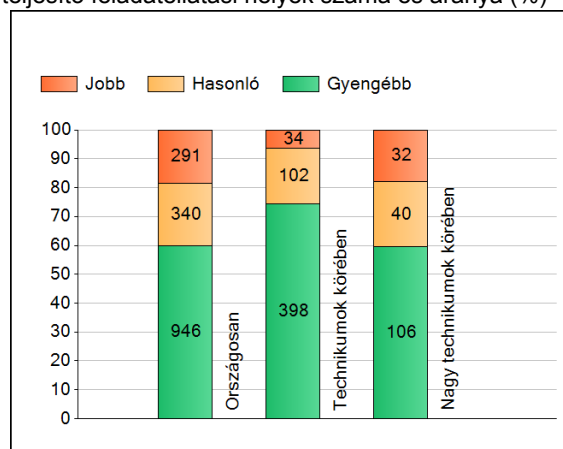
A feladatellátási helyek átlageredményeinek összehasonlítása



Az Önök eredményei a technikumi feladatellátási helyek eredményeihez viszonyítva



A szignifikánsan jobban, hasonlóan, illetve gyengébben teljesítő feladatellátási helyek száma és aránya (%)



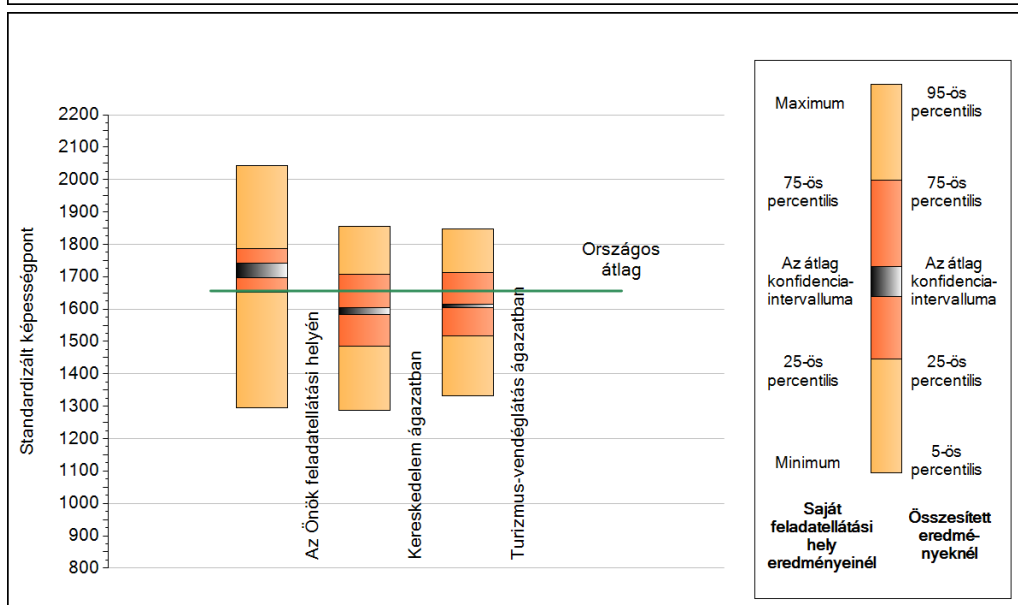
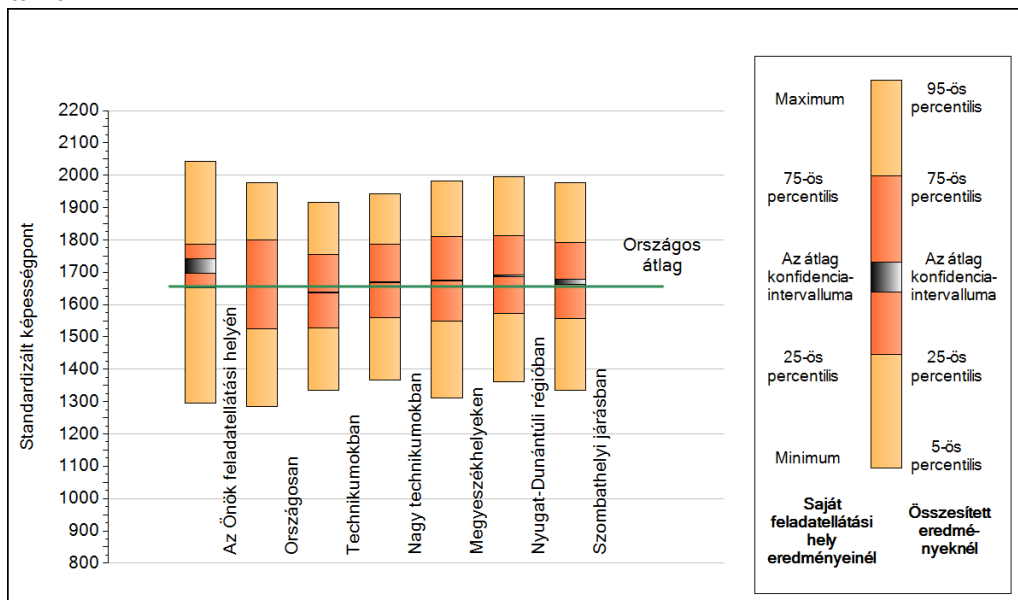
A tanulók átlageredménye és az átlag megbízhatósági tartománya (konfidencia-intervalluma)

Az Önök feladatellátási helyén	1721 (1697;1741)		
Országosan	1656 (1655;1657)		
8 évfolyamos gimnáziumokban	1820 (1812;1825)		
6 évfolyamos gimnáziumokban	1814 (1810;1818)		
4 évfolyamos gimnáziumokban	1721 (1719;1722)		
Technikumokban	1638 (1636;1639)	Kis technikumokban	1566 (1560;1572)
Szakképző iskolákban	1440 (1438;1442)	Közepes technikumokban	1598 (1595;1601)
		Nagy technikumokban	1669 (1667;1671)

1b

A képességeloszlás néhány jellemzője

A tanulók képességeloszlása az Önök feladatellátási helyén és azokban a részpopulációkban, amelyekbe Önök is tartoznak

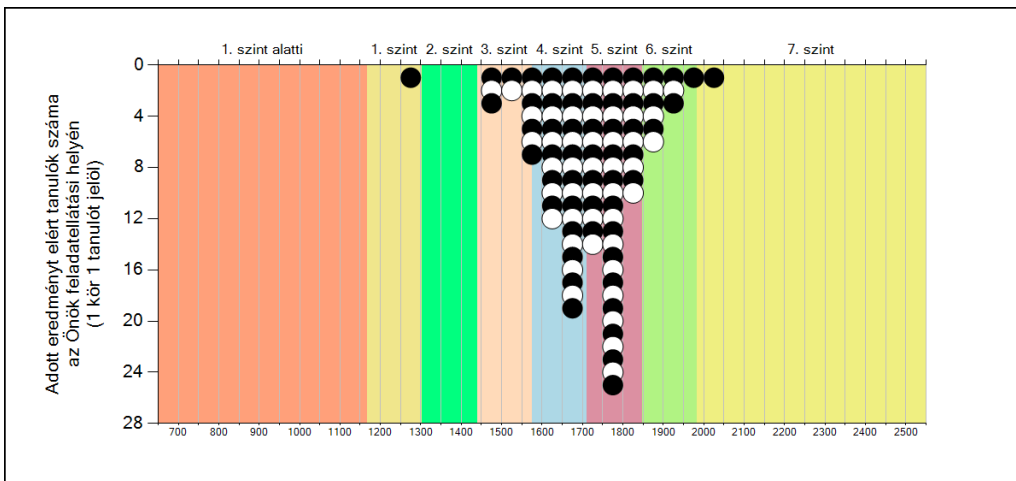
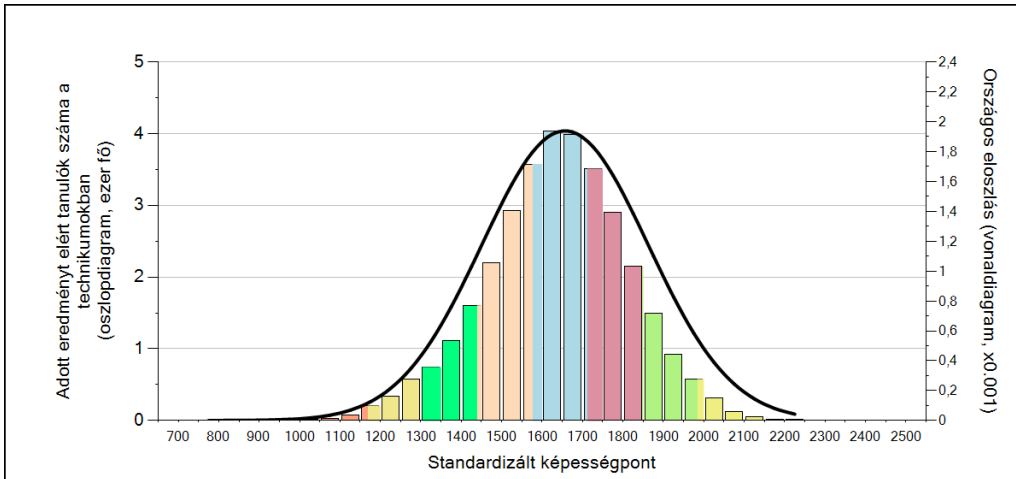


A tanulók képességeloszlása az egyes részpopulációkban

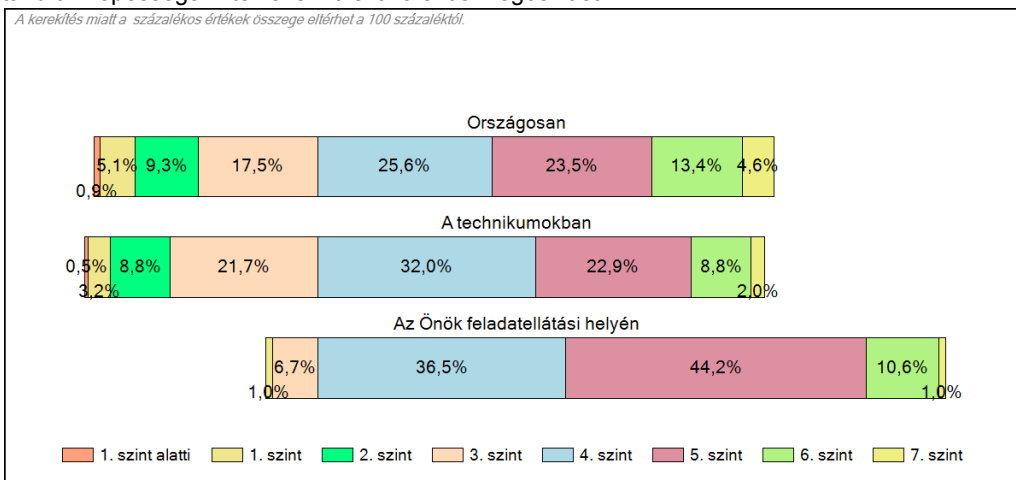
	Min. / 5-ös perc.	25-ös perc.	Átlag (konf. int.)	75-ös perc.	Max. / 95-ös perc.
Az Önök feladatellátási helyén	1294	1652	1721 (1697;1741)	1788	2043
Országosan	1284	1524	1656 (1655;1657)	1801	1977
Technikumokban	1336	1529	1638 (1636;1639)	1754	1917
Nagy technikumokban	1368	1560	1669 (1667;1671)	1785	1942
Megyeszékhelyeken	1310	1548	1673 (1672;1675)	1811	1982
Nyugat-Dunántúli régióban	1362	1572	1688 (1685;1691)	1814	1995
Szombathelyi járásban	1334	1557	1671 (1663;1678)	1792	1976
Kereskedelem ágazatban	1288	1485	1593 (1584;1605)	1707	1854
Turizmus-vendéglátás ágazatban	1332	1517	1610 (1604;1615)	1713	1846

1c Képességeloszlás

Az országos eloszlás, valamint a tanulók eredményei a technikumokban és az Önök technikumában



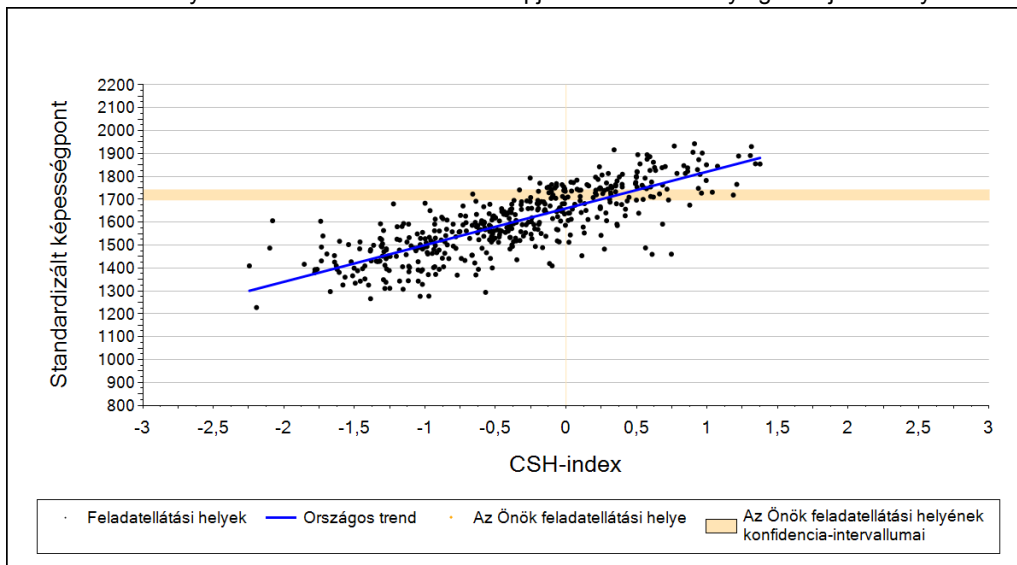
A tanulók képességszintek szerinti százalékos megoszlása



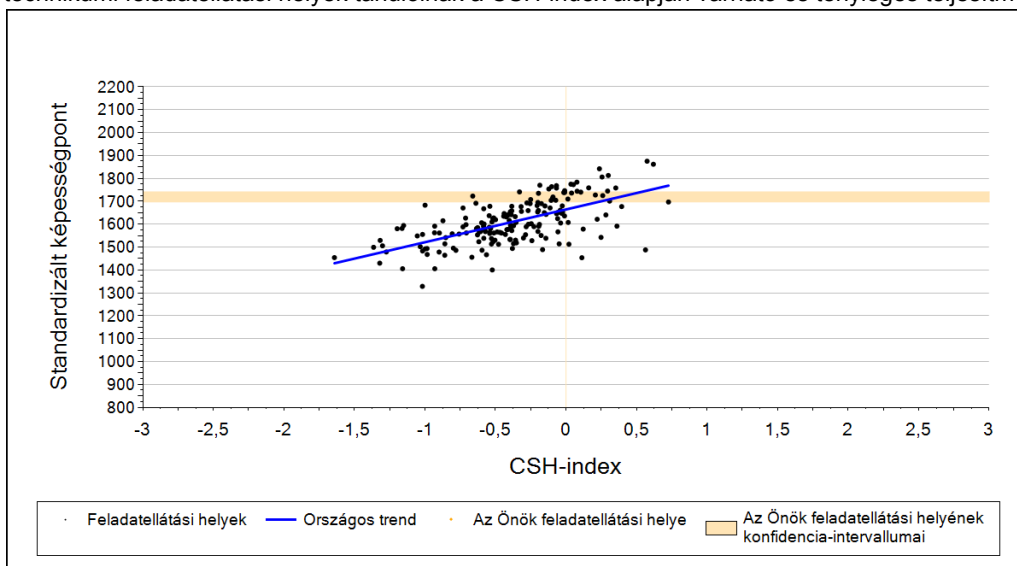
2a

Átlageredmény a CSH-index tükrében*

A feladatellátási helyek tanulóinak a CSH-index alapján várható és tényleges teljesítménye



A technikai feladatellátási helyek tanulóinak a CSH-index alapján várható és tényleges teljesítménye



Várható eredmény a regressziós becslés alapján

Feladatellátási helyük tényleges eredménye	1721	(1697;1741)
Várható eredmény az összes feladatellátási helyre illesztett regressziós egyenes alapján	-	
Várható eredmény a technikai feladatellátási helyekre illesztett regressziós egyenes alapján	-	

A feladatellátási hely CSHI-jének számításához nem áll rendelkezésre elegendő adat. Legfeljebb a tanulók 2/3-ának volt CSHI-je a feladatellátási helyen.

A CSH-index átlagértéke és az átlag megbízhatósági tartománya

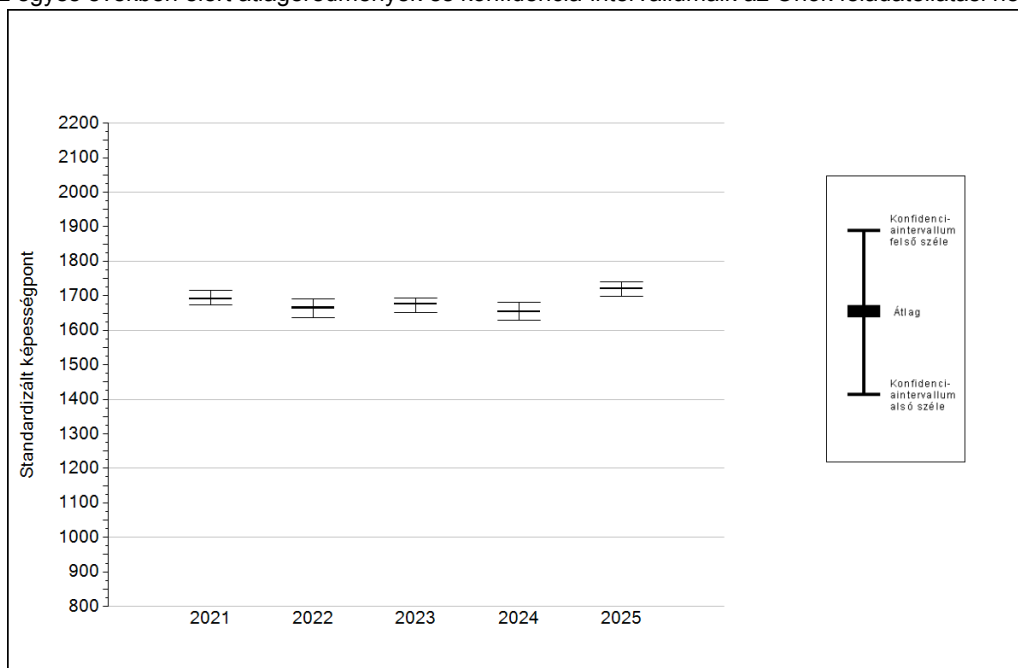
Az Önök feladatellátási helyén	-	
Országosan	0,056	(0,049;0,065)
A technikumokban	-0,140	(-0,152;-0,127)

* Csak azok a feladatellátási helyek szerepelnek az ábrákon, amelyeken számolható az átlagos CSHI, továbbá elegendő olyan tanulójuk van, akinek van egyéni CSHI-je és eredménye is az adott mérési területen, valamint ezen tanulók átlaga beleesik az összes tanuló képességszámjában, illetve CSHI-jének konfidencia-intervallumába. Amennyiben túl kevés feladatellátási hely adata használható fel a regresszióhoz, a becslés nem végezhető el megbízhatóan. Ilyen esetben az adatpontok megjelennek az ábrán, de nincs regressziós egyenes, és a várható eredményre se adunk becslést.

4a

Az átlageredmény alakulása a 10. évfolyamon

Az egyes években elért átlageredmények és konfidencia-intervallumaik az Önök feladatellátási helyén



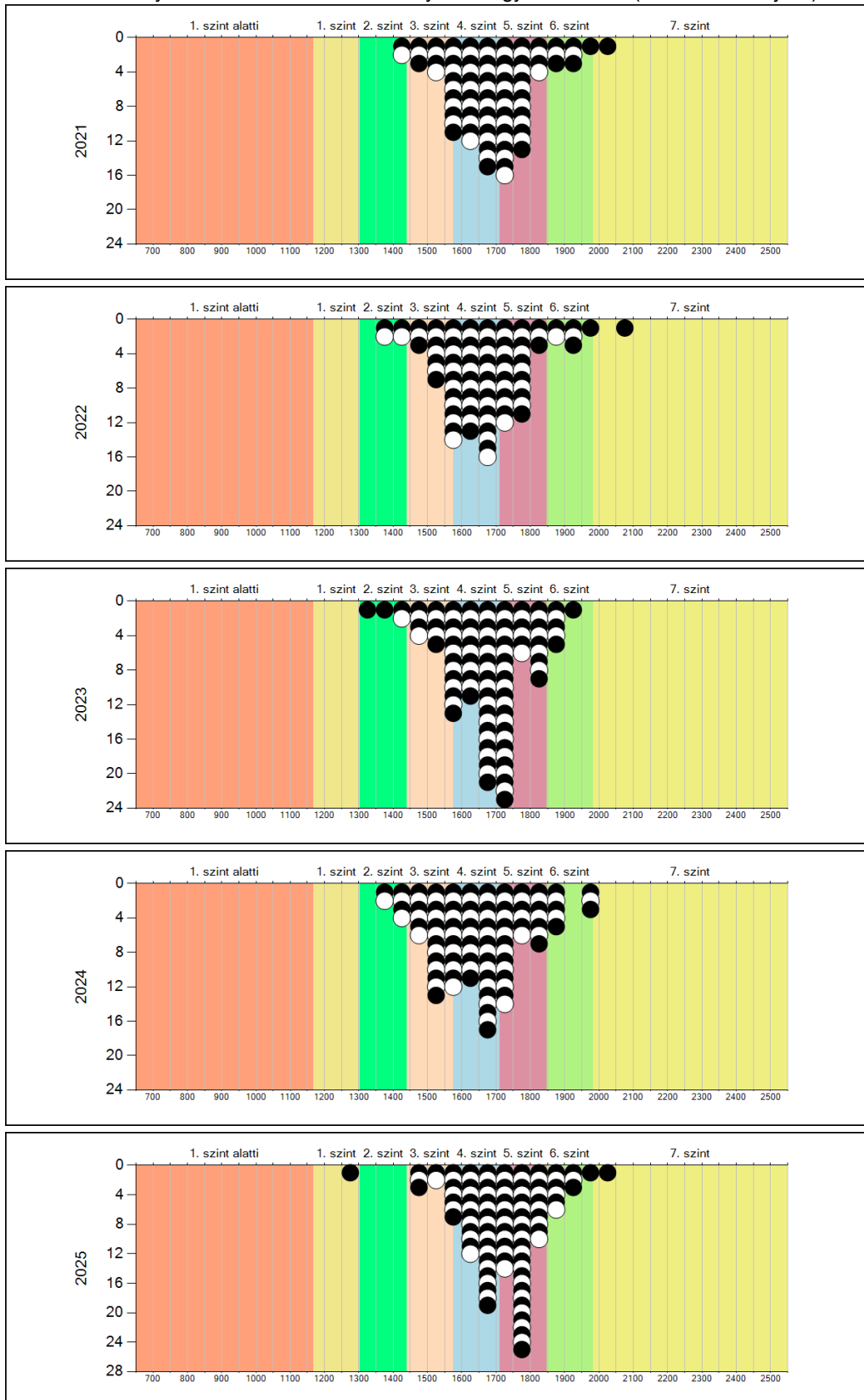
Év	Átlag (konf. int.)	A 2025. évi eredmény és a korábbi évek eredményei közötti különbség (konf.int.)
2025	1721 (1697;1741)	-
2024	1654 (1629;1680) ↑	67 (27;106)
2023	1675 (1652;1692) ↑	45 (13;77)
2022	1665 (1635;1692) ↑	56 (18;93)
2021	1691 (1674;1716) ○	30 (-10;63)

- ↑ A 2025. évi eredmény szignifikánsan magasabb
- Nincs szignifikáns változás a 2025. évi eredményekben
- ↓ A 2025. évi eredmény szignifikánsan alacsonyabb

4b

A képességeloszlás alakulása a 10. évfolyamon

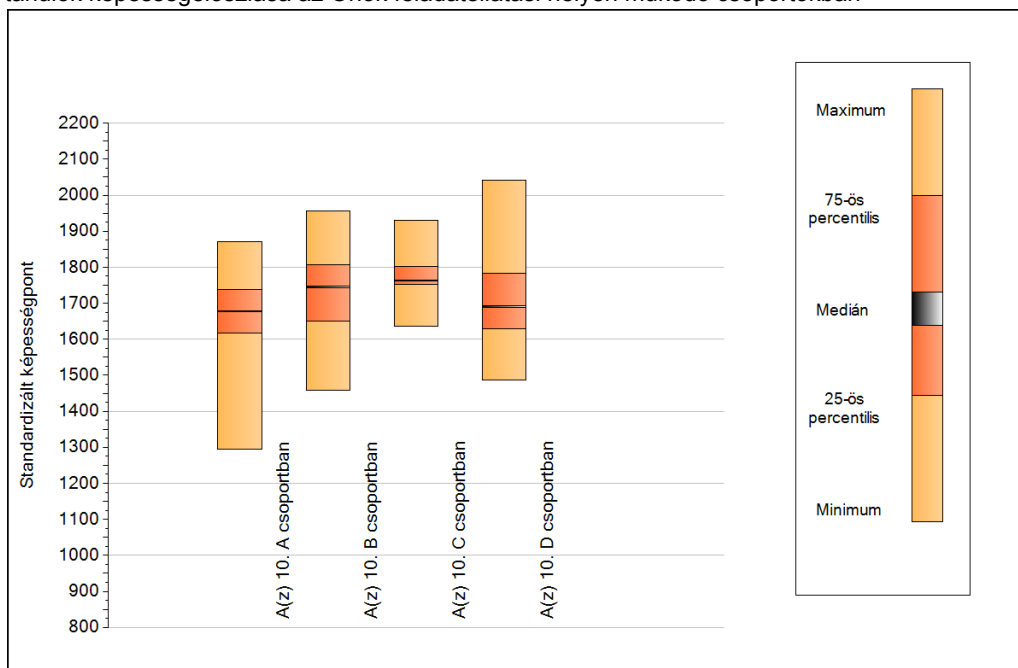
A tanulók eredményei az Önök feladatellátási helyén az egyes években (1 kör 1 tanulót jelöl)



5a

A képességeloszlás néhány jellemzője csoportonként

A tanulók képességeloszlása az Önök feladatellátási helyén működő csoportokban



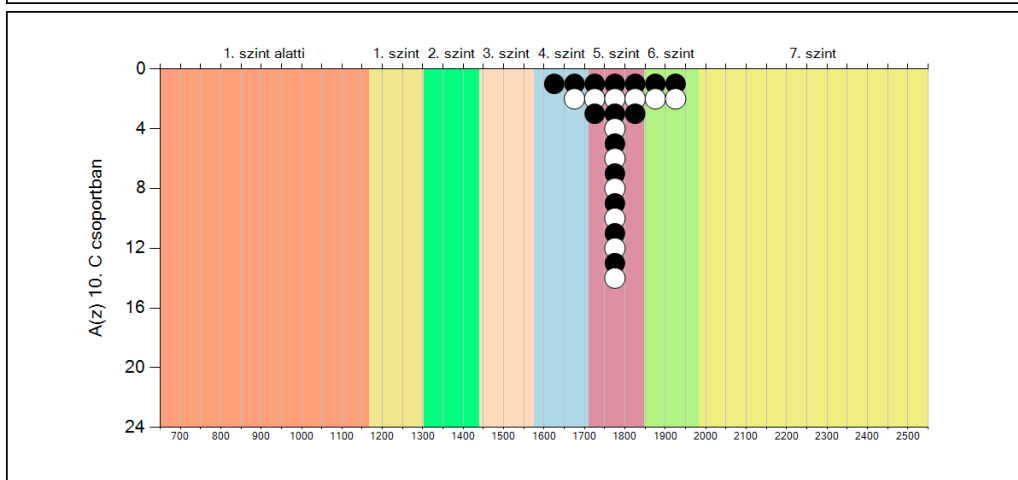
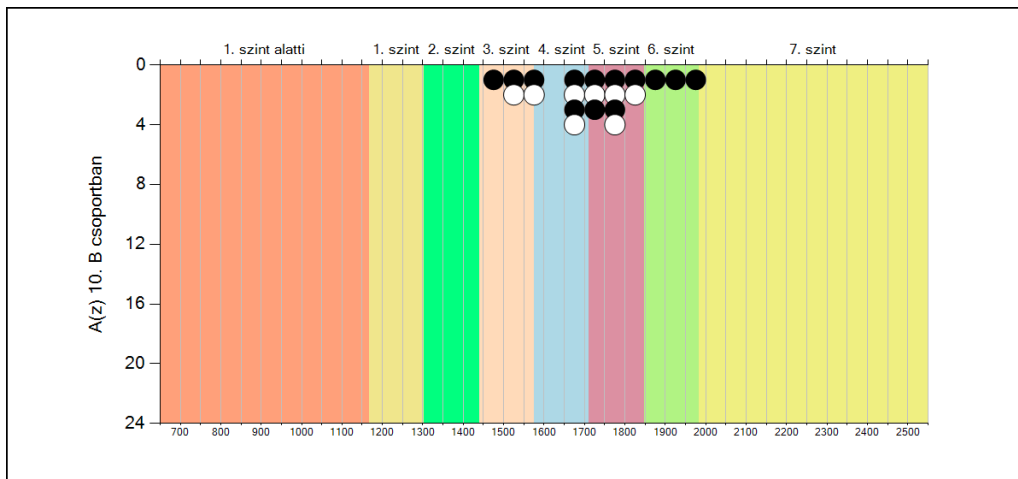
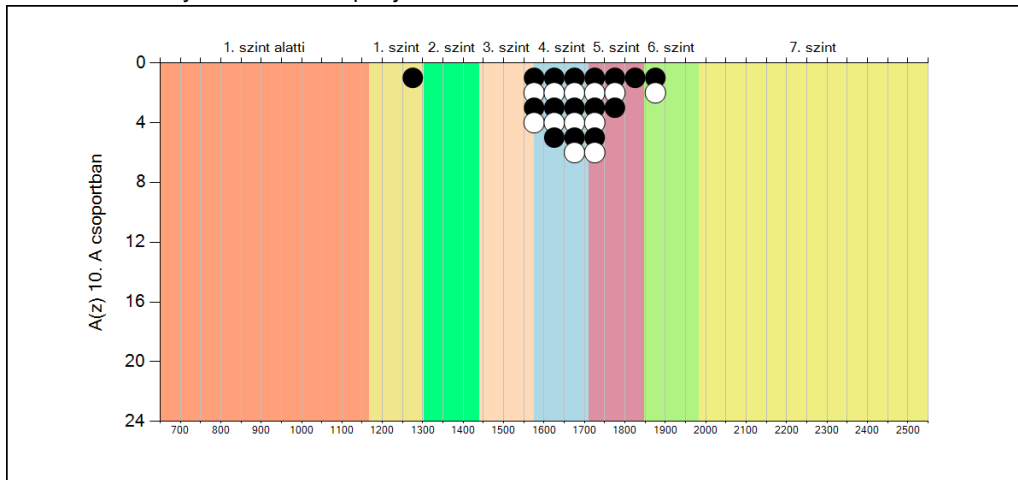
A tanulók képességeloszlása az Önök csoportjaiban

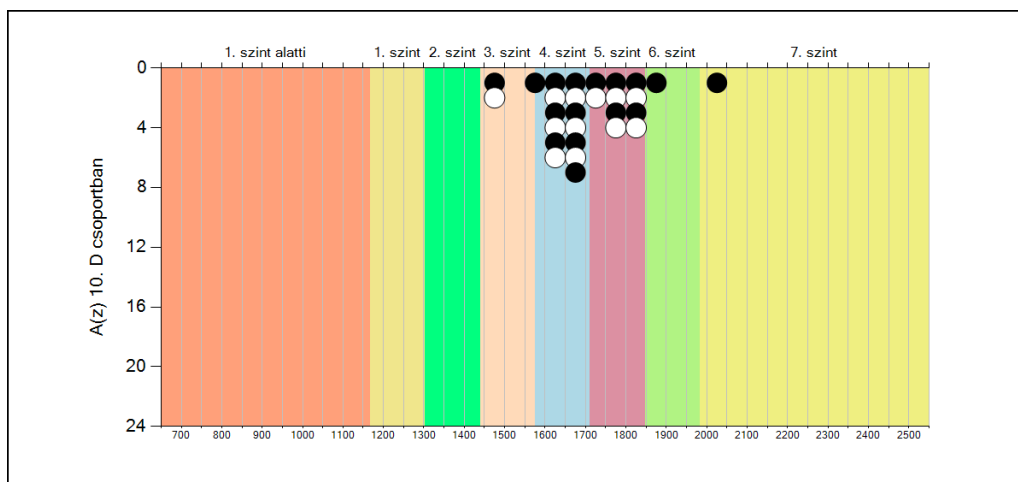
	Minimum	25 percent.	Medián	75 percent.	Maximum
A(z) 10. A csoportban	1294	1617	1678	1739	1871
A(z) 10. B csoportban	1459	1650	1745	1808	1957
A(z) 10. C csoportban	1637	1752	1763	1801	1929
A(z) 10. D csoportban	1487	1630	1690	1784	2043

5b

A képességeloszlás csoportonként

A tanulók eredményei az Önök csoportjaiban



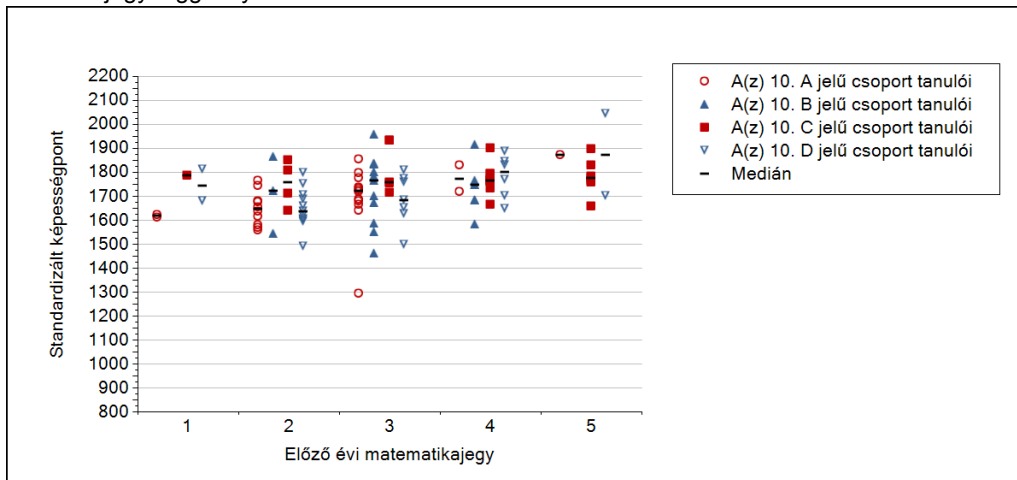


Matematika

5c

A képességeloszlás az előző év végi matematikajegy függvényében

A tanulók képességeloszlása az Önök feladatellátási helyén működő csoportokban az előző év végi matematikajegy függvényében



		Előző év végi matematikajegy	Minimum	Medián	Maximum
A(z) 10. A jelű csoport	1	1	1610	1615	1621
		2	1557	1644	1763
		3	1294	1720	1854
		4	1715	1771	1828
		5	1871	1871	1871
A(z) 10. B jelű csoport	1	1	-	-	-
		2	1541	1721	1863
		3	1459	1763	1957
		4	1582	1745	1914
		5	-	-	-
A(z) 10. C jelű csoport	1	1	1784	1784	1784
		2	1637	1757	1848
		3	1712	1756	1929
		4	1662	1762	1900
		5	1657	1774	1896
A(z) 10. D jelű csoport	1	1	1677	1743	1810
		2	1487	1635	1797
		3	1496	1682	1807
		4	1644	1797	1884
		5	1697	1870	2043