

---

# Szövegértés

## Feladatellátási helyi jelentés

10. évfolyam :: Szakképző iskola

### **Vas Vármegyei SZC Kereskedelmi és Vendéglátó Technikum és Kollégium**

9700 Szombathely, Nagykar utca 1-3.

OM azonosító: 203062/020

Feladatellátási hely kódja: 203062/020020



**FIGYELEM! Kérjük, tartsa szem előtt, hogy a 2020/2021. tanévtől a képzési formák megváltoztak. A jelentésben szereplő technikai elnevezésű viszonyítási csoportba a technikai képzés és a szakköznevelési képzés tartozik. A szakképző iskolák viszonyítási csoportba a szakképző iskolai képzés, a szakköznevelési képzés és a szakiskolai képzés tartozik.**

A szakképzésről szóló törvény végrehajtásáról szóló 12/2020. (II. 7.) Korm. rendelet 181A § alapján a szakképző intézmények csak a 10. évfolyamon, a matematika és szövegértés mérésben vettek részt. Ez alól kivételt képeznek a köznevelési törvény hatálya alá tartozó szakképzésben részt vevő tanulók. Így 9-11. évfolyamon – 10. évfolyamon a szövegértés és matematika területek kivételével – a technikai, illetve a szakképző iskolai elnevezésű viszonyítási csoportokba csak a köznevelési törvény hatálya alá eső intézmények tartoznak. A résztvevők köre közötti különbségek miatt a 9-11. évfolyamon – 10. évfolyamon a szövegértés és matematika területek kivételével – az országos átlageredményeket nem lehet összehasonlítani a többi évfolyam országos átlageredményeivel.

A létszámtáblázatok tartalma a 2021/2022. tanévi méréstől kezdődően mérési területenként eltérő lehet.

A decorative silver pocket watch with intricate engravings is placed on an open book. The watch has a round face and a small handle. The book's pages are visible, showing some text. The background is softly blurred, suggesting a library or study setting.

## Szövegértés

## Létszám adatok

A feladatellátási hely létszámadatai szakképző iskola képzési formában 10. évfolyamon

Csoport neve*	Tanulók száma						
	Összesen	SNI	Mentesült**	BTMN	HHH	Figyelembe vehető***	Jelentésben szereplő
2/10. E	19	3	0	2	0	16	16
2/10. G	18	5	0	1	0	13	13
2/10. H	29	5	0	0	0	24	19
<b>Összesen</b>	<b>66</b>	<b>13</b>	<b>0</b>	<b>3</b>	<b>0</b>	<b>53</b>	<b>48</b>

\* A matematika, szövegértés, természettudomány, történelem és digitális kultúra mérési területeken a csoport a tanuló osztályát jelöli. A nyelvi mérések esetén csoport alatt azokat a tanulókat értjük, akik az adott nyelvet ugyanazon a feladatellátási helyen, évfolyamon és képzési formában tanulják, valamint ugyanabban a mérési típusban (célnyelvi vagy idegen nyelvi) vettek részt.

\*\* A mentesség a matematika, a szövegértés, a természettudomány, a történelem és a digitális kultúra mérésekre megegyezik. Ezekben a területeken a tanuló csak a teljes mérésen mentesülhet. A nyelvi méréseken a tanulók mentesülhetnek az egész mérés vagy csupán a mérés egy része alól, illetve vannak, akik rövidített tesztet töltenek ki. Ugyanazon tanulóra a mentesség eltérhet a nyelvi és a másik öt mérési területen.

\*\*\* Figyelembe vehetők azok a tanulók, akiknek, amennyiben nem hiányoztak, eredményei szerepelnek a jelentésben. Ezek azok a tanulók, akik nem mentesültek a felmérés megírása alól és nem küzdenek egyéb pszichés fejlődési zavar tartós és súlyos rendellenességével.

A Háttérkérdőívre és a családháttér-indexre vonatkozó létszám adatok

Csoport neve	Tanulók száma			
	Figyelembe vehető	Háttérkérdőívet kitöltötte*	Van CSH-indexe**	Jelentésben szereplő és van CSH-indexe***
2/10. E	16	0	0	0
2/10. G	13	3	3	3
2/10. H	24	3	3	3
<b>Összesen</b>	<b>53</b>	<b>6</b>	<b>6</b>	<b>6</b>

\* Minden olyan tanuló szerepel ebben a létszámban, aki az adott csoportba tartozik, és a Háttérkérdőívből legalább 5 kérdést megválaszolt.

\*\* Azok a tanulók szerepelnek a létszámban, akik alapján a feladatellátási hely átlagos CSH-indexe számolható, vagyis minden szükséges információt megadtak a Háttérkérdőívben és figyelembe vehetők a feladatellátási hely átlagos eredményeiben.

\*\*\* Azok a tanulók szerepelnek a létszámban, akik alapján a feladatellátási hely átlagos CSH-indexe számolható és az adott mérési terület jelentésében szerepelnek. Az egyes mérési területeken a CSH-indexszel rendelkezők száma eltérhet.

A feladatellátási hely CSHI-jének számításához nem áll rendelkezésre elegendő adat. Legfeljebb kilenc tanulónak volt CSHI-je a feladatellátási helyen.

A sajátos nevelési igényű vagy problémákkal küzdő tanulók adatai

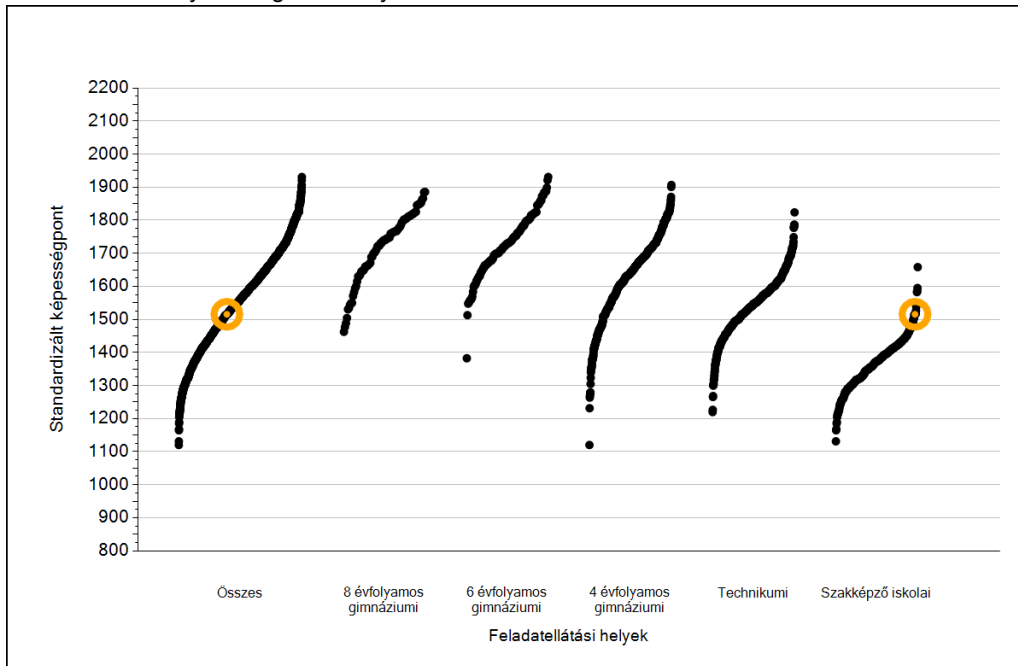
Sajátos nevelési igény típusa	Tanulók száma	
	SNI/BTMN tanulók	Mentesültek a teszt megírása alól
Testi, érzékszervi vagy beszéd fogyatékos vagy autista tanulók	0	0
Enyhe, középsúlyos vagy súlyos értelmi fogyatékos tanulók	0	0
A megismerő funkciók vagy a viselkedés fejlődésének (organikus okra visszavezethető vagy vissza nem vezethető) tartós és súlyos rendellenességével küzdő tanulók	13	0
Beilleszkedési, tanulási vagy magatartási nehézségekkel küzdő tanulók	3	0
<b>Összesen</b>	<b>16</b>	<b>0</b>

A mentesülő tanulók adatai

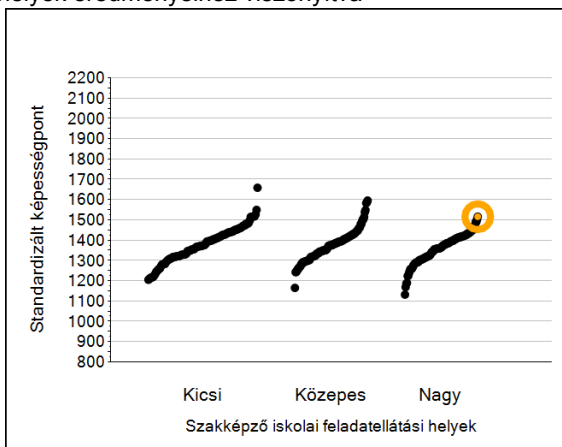
A mentesség típusa	Tanulók száma
Mentesül a teljes mérés alól	0
Mentesül a mérés egy része alól és/vagy rövidített tesztet kap	0
<b>Összesen</b>	<b>0</b>

## 1a Átlageredmények

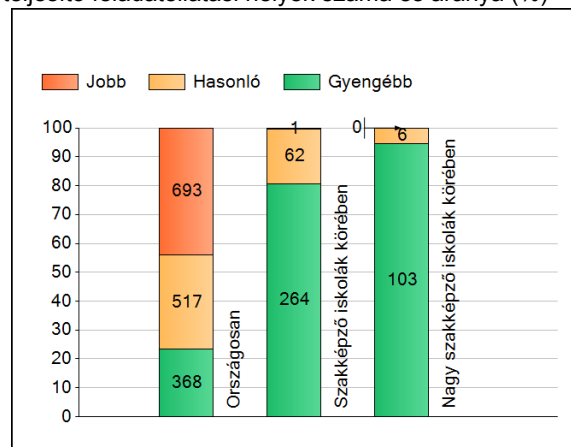
A feladatellátási helyek átlageredményeinek összehasonlítása



Az Önök eredményei a szakképző iskolai feladatellátási helyek eredményeihez viszonyítva



A szignifikánsan jobban, hasonlóan, illetve gyengébben teljesítő feladatellátási helyek száma és aránya (%)



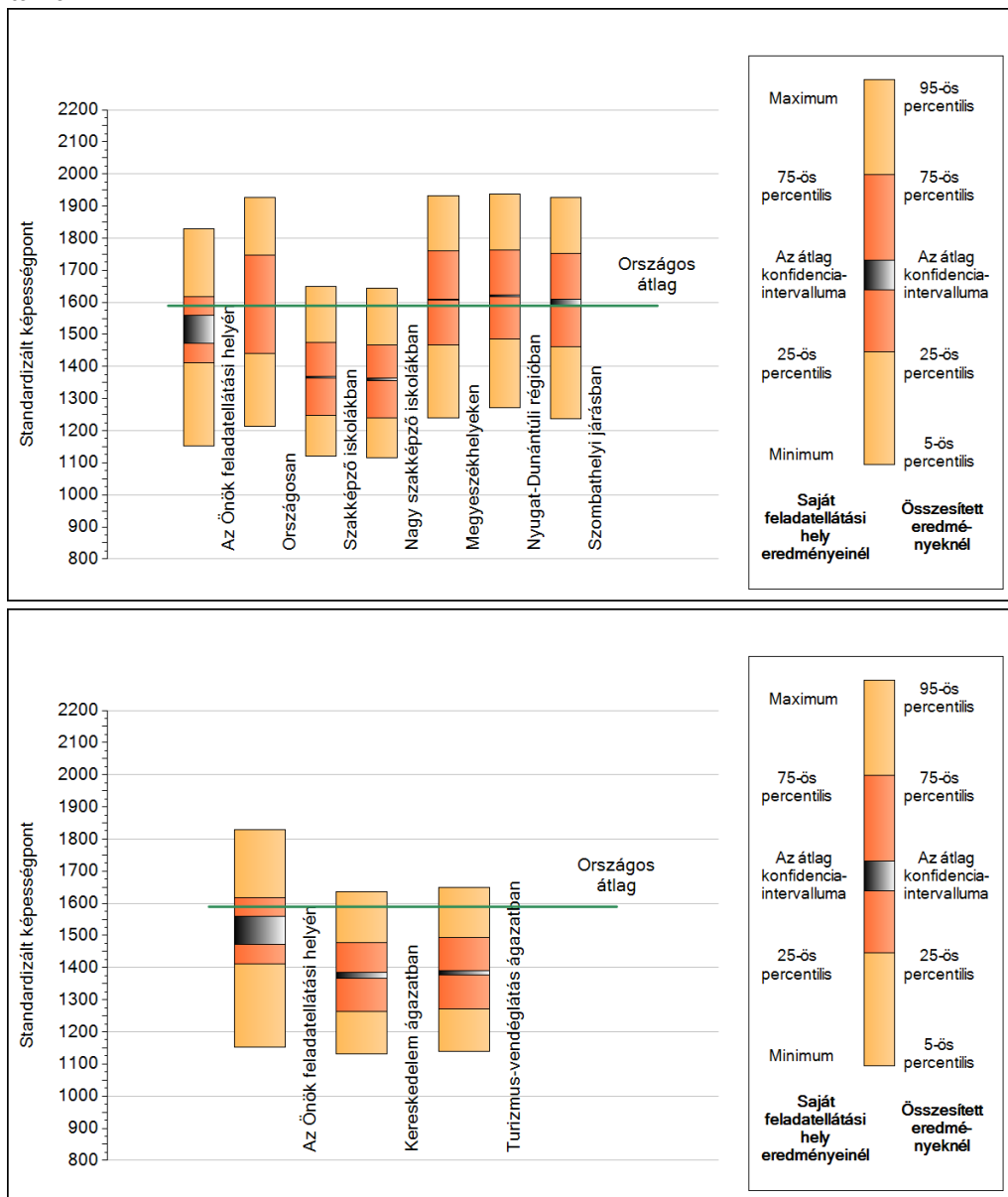
A tanulók átlageredménye és az átlag megbízhatósági tartománya (konfidencia-intervalluma)

<b>Az Önök feladatellátási helyén</b>	<b>1516 (1471;1559)</b>	
Országosan	1589 (1588;1591)	
8 évfolyamos gimnáziumokban	1738 (1731;1746)	
6 évfolyamos gimnáziumokban	1738 (1734;1742)	
4 évfolyamos gimnáziumokban	1663 (1661;1665)	Kis szakképző iskolákban
Technikumokban	1567 (1566;1569)	Közepes szakképző iskolákban
Szakképző iskolákban	1366 (1364;1369)	Nagy szakképző iskolákban
		1374 (1367;1382)
		1374 (1369;1379)
		1360 (1356;1363)

1b

## A képességeloszlás néhány jellemzője

A tanulók képességeloszlása az Önök feladatellátási helyén és azokban a részpopulációkban, amelyekbe Önök is tartoznak



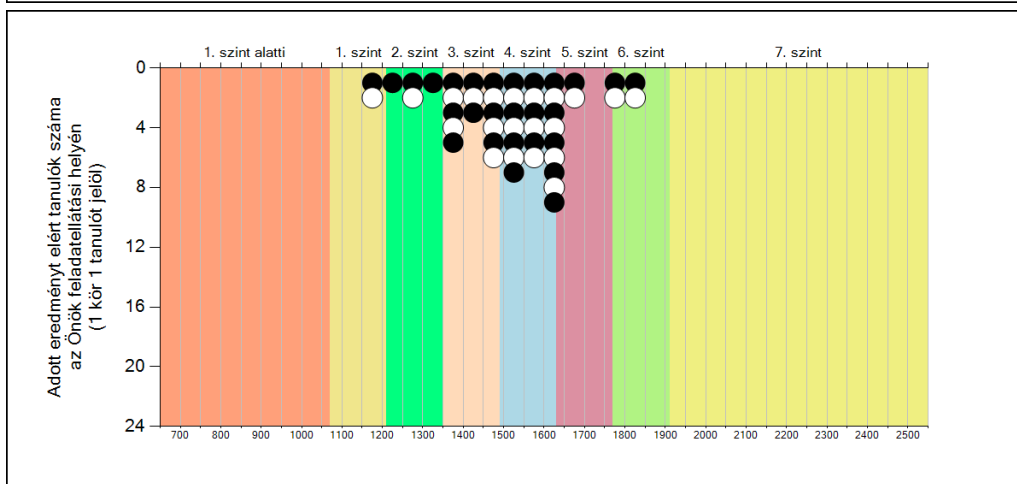
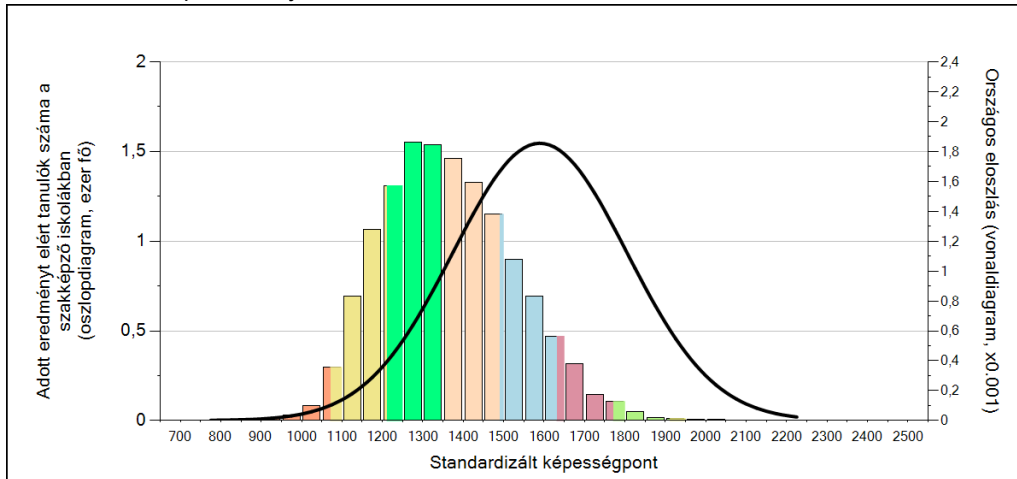
A tanulók képességeloszlása az egyes részpopulációkban

	Min. / 5-ös perc.	25-ös perc.	Átlag (konf. int.)	75-ös perc.	Max. / 95-ös perc.
<b>Az Önök feladatellátási helyén</b>	1151	1412	1516 (1471;1559)	1618	1829
Országosan	1214	1441	1589 (1588;1591)	1746	1926
Szakképző iskolákban	1121	1247	1366 (1364;1369)	1475	1648
Nagy szakképző iskolákban	1117	1240	1360 (1356;1363)	1468	1644
Megyeszékhelyeken	1239	1468	1608 (1606;1609)	1760	1933
Nyugat-Dunántúli régióban	1271	1485	1620 (1616;1624)	1764	1937
Szombathelyi járásban	1238	1461	1600 (1590;1610)	1753	1927
Kereskedelem ágazatban	1132	1263	1375 (1367;1384)	1477	1636
Turizmus-vendéglátás ágazatban	1140	1271	1383 (1376;1389)	1492	1648

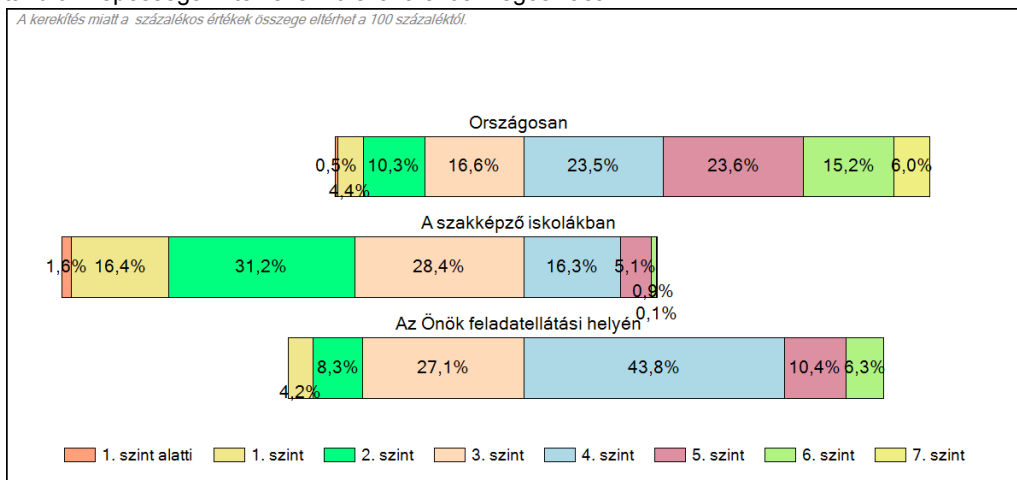
Szövegértés

# 1c Képességeloszlás

Az országos eloszlás, valamint a tanulók eredményei a szakképző iskolákban és az Önök szakképző iskolájában



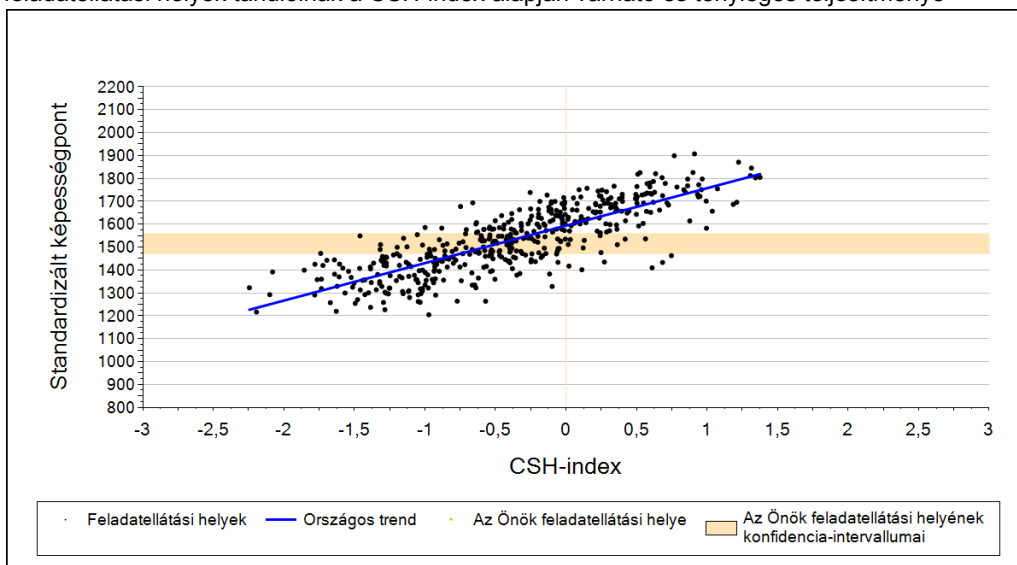
A tanulók képességszintek szerinti százalékos megoszlása



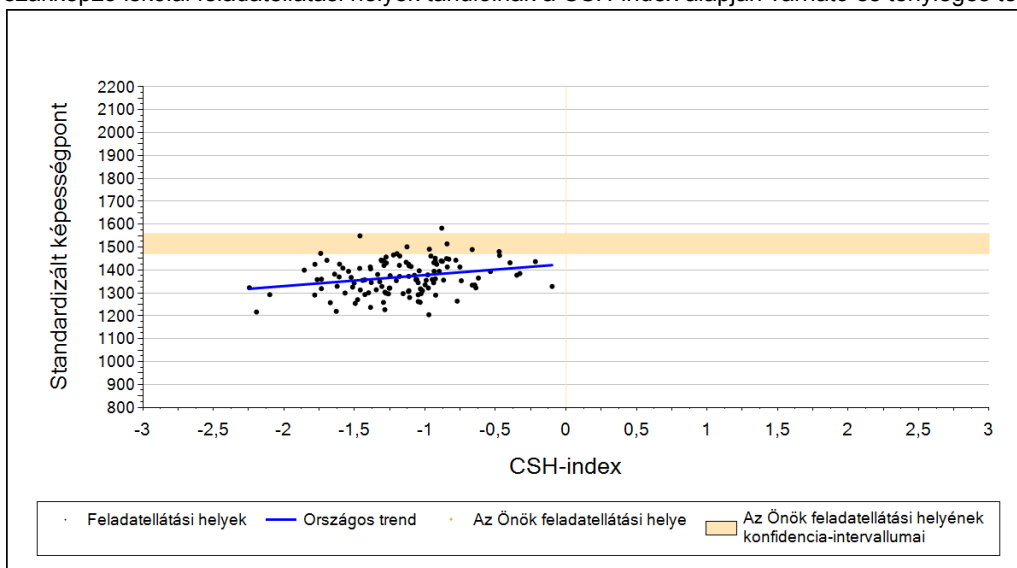
Szövegértés

## 2a Átlageredmény a CSH-index tükrében\*

A feladatellátási helyek tanulóinak a CSH-index alapján várható és tényleges teljesítménye



A szakképző iskolai feladatellátási helyek tanulóinak a CSH-index alapján várható és tényleges teljesítménye



Várható eredmény a regressziós becslés alapján

Feladatellátási helyük tényleges eredménye	1516	(1471;1559)
Várható eredmény az összes feladatellátási helyre illesztett regressziós egyenes alapján	-	
Várható eredmény a szakképző iskolai feladatellátási helyekre illesztett regressziós egyenes alapján	-	

A feladatellátási hely CSHI-jének számításához nem áll rendelkezésre elegendő adat. Legfeljebb kilenc tanulónak volt CSHI-je a feladatellátási helyen.

A CSH-index átlagértéke és az átlag megbízhatósági tartománya

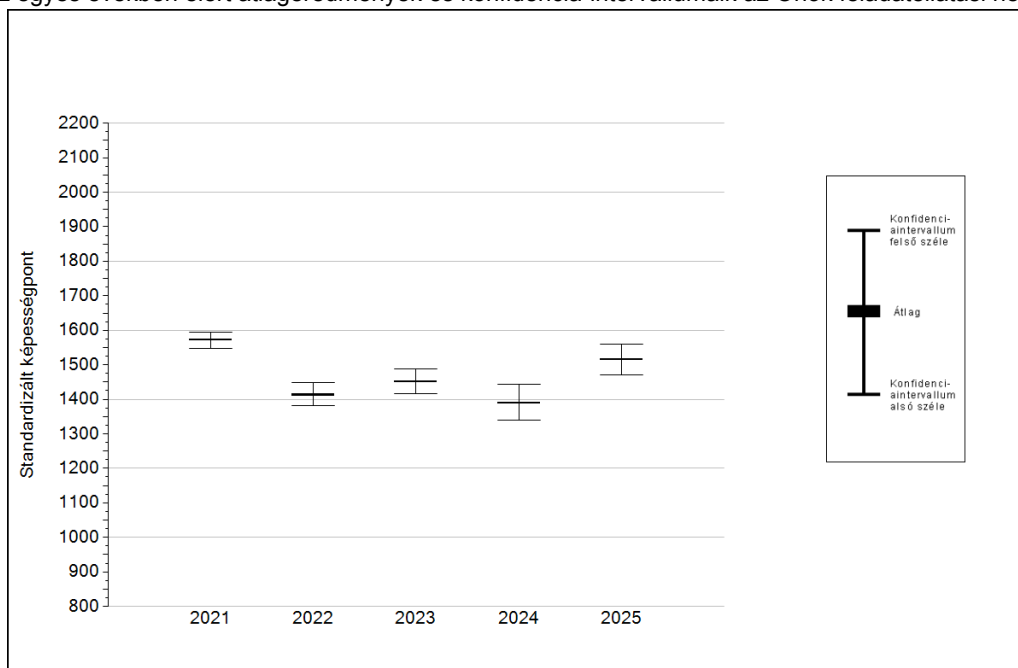
<b>Az Önök feladatellátási helyén</b>	-	
Országosan	0,056	(0,049;0,065)
A szakképző iskolákban	-1,054	(-1,074;-1,036)

\* Csak azok a feladatellátási helyek szerepelnek az ábrákon, amelyeken számolható az átlagos CSHI, továbbá elegendő olyan tanulójuk van, akinek van egyéni CSHI-je és eredménye is az adott mérési területen, valamint ezen tanulók átlaga belesik az összes tanuló képességpontjának, illetve CSHI-jének konfidencia-intervallumába. Amennyiben túl kevés feladatellátási hely adata használható fel a regresszióhoz, a becslés nem végezhető el megbízhatóan. Ilyen esetben az adatpontok megjelennek az ábrán, de nincs regressziós egyenes, és a várható eredményre se adunk becslést.

4a

## Az átlageredmény alakulása a 10. évfolyamon

Az egyes években elért átlageredmények és konfidencia-intervallumaik az Önök feladatellátási helyén



Év	Átlag (konf. int.)	A 2025. évi eredmény és a korábbi évek eredményei közötti különbség (konf.int.)
2025	1516 (1471;1559)	-
2024	1389 (1340;1444) ▲	127 (55;190)
2023	1451 (1417;1489) ▲	65 (8;136)
2022	1413 (1381;1449) ▲	103 (39;167)
2021	1571 (1547;1595) ○	-56 (-110;3)

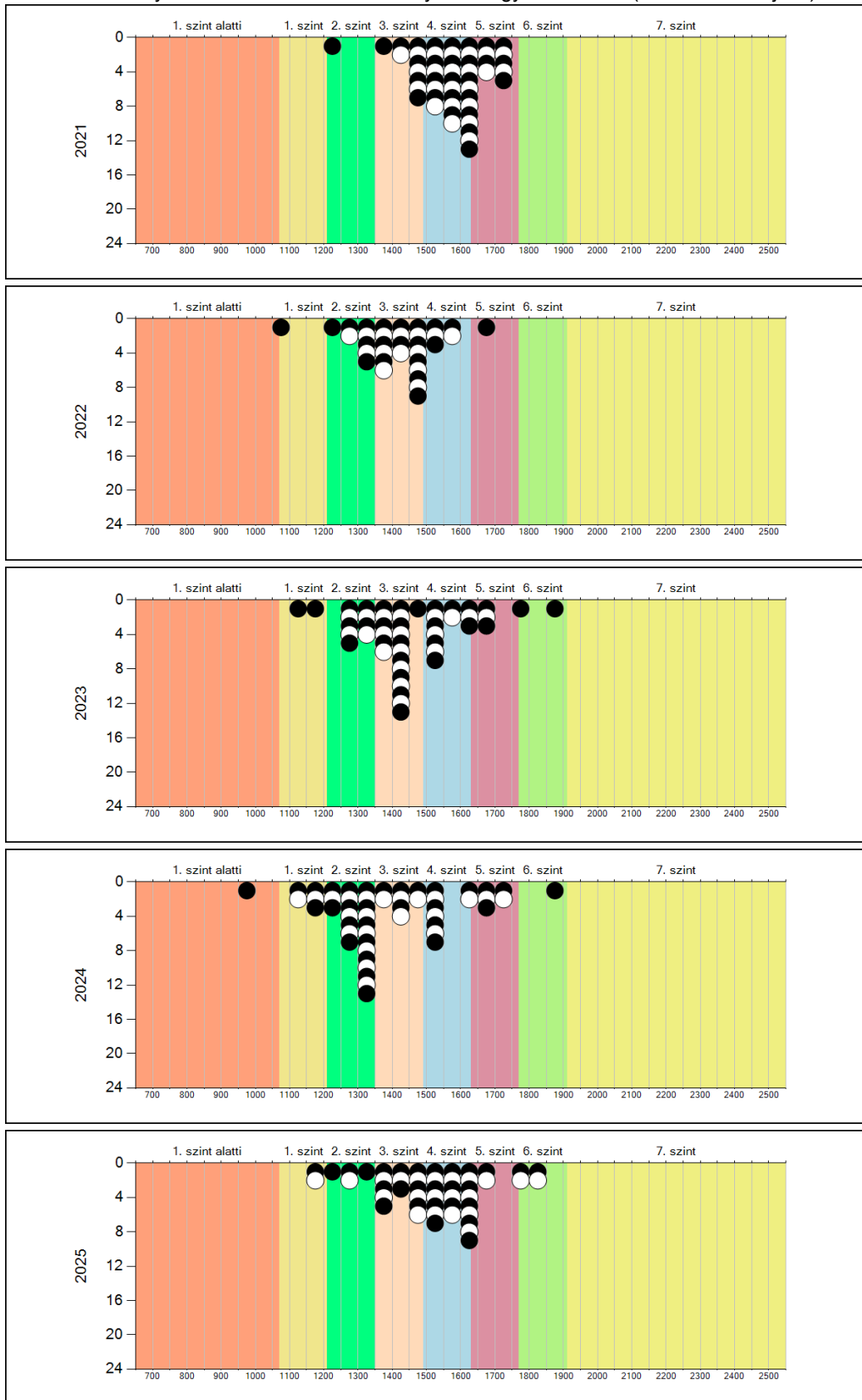
- ▲ A 2025. évi eredmény szignifikánsan magasabb
- Nincs szignifikáns változás a 2025. évi eredményekben
- ▼ A 2025. évi eredmény szignifikánsan alacsonyabb

Szövegértés

4b

A képességeloszlás alakulása a 10. évfolyamon

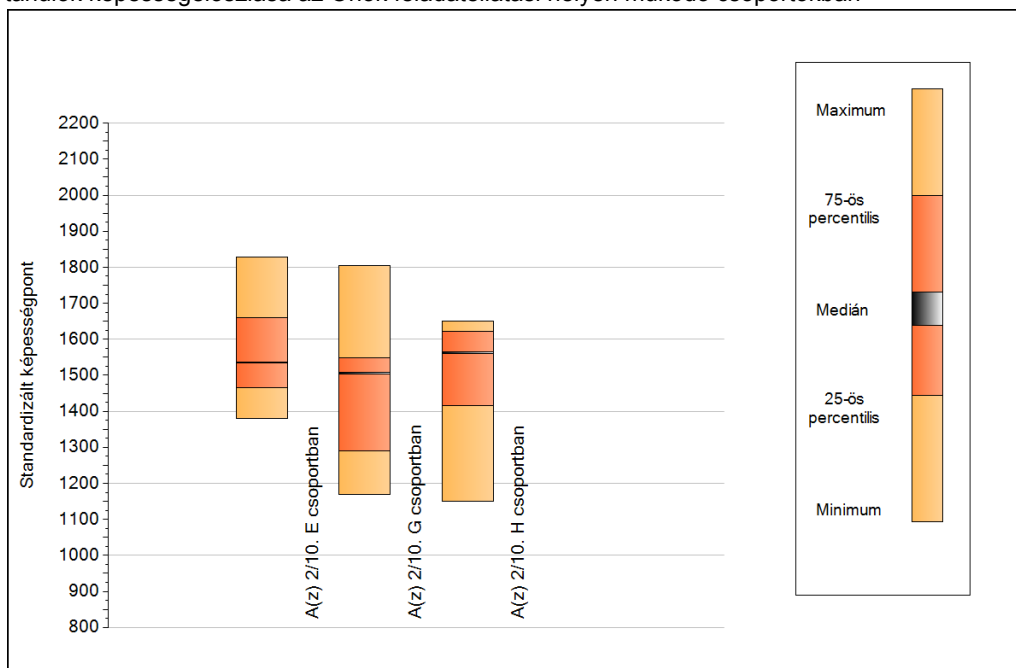
A tanulók eredményei az Önök feladatellátási helyén az egyes években (1 kör 1 tanulót jelöl)



5a

## A képességeloszlás néhány jellemzője csoportonként

A tanulók képességeloszlása az Önök feladatellátási helyén működő csoportokban



A tanulók képességeloszlása az Önök csoportjaiban

	Minimum	25 percent.	Medián	75 percent.	Maximum
<b>A(z) 2/10. E csoportban</b>	1380	1466	1535	1659	1829
<b>A(z) 2/10. G csoportban</b>	1169	1290	1506	1548	1804
<b>A(z) 2/10. H csoportban</b>	1151	1415	1563	1622	1651

Szövegértés

**5b**

**A képességeloszlás csoportonként**

A tanulók eredményei az Önök csoportjaiban

